



Technische Daten

USFCE.206

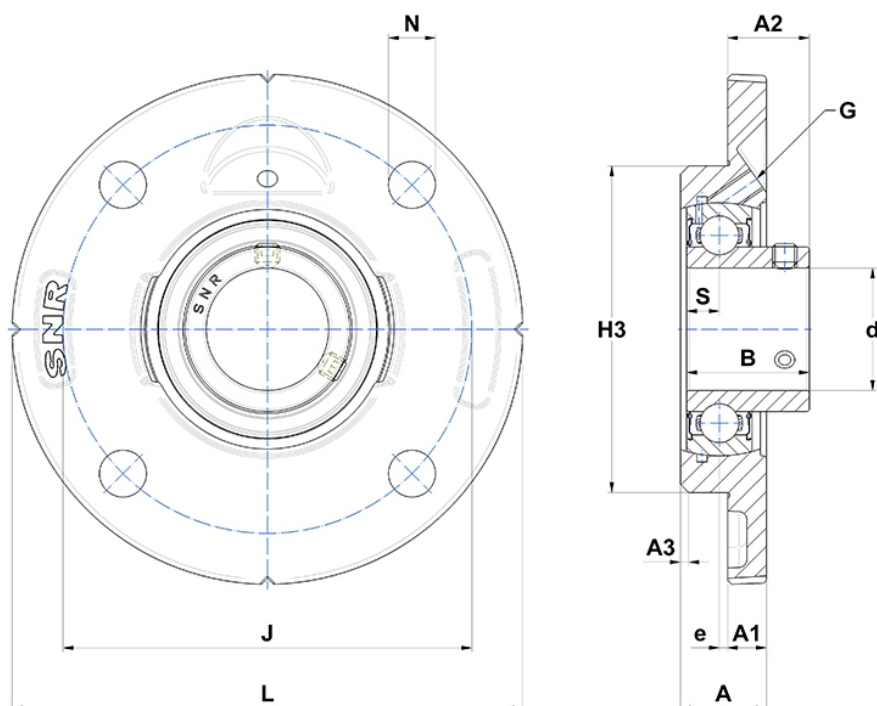
Gehäuselagereinheiten

Graugussgehäuse, Lagereinsatz
Innenring, Einlippendichtung

mit Gewindestiften

am

Anzeigen



Technische Eigenschaften

B	30 mm
A	21 mm
A1	9,5 mm
A2	20 mm
d	30 mm
e	-2 mm
G	M6x1
H3	80
J	100 mm
L	125 mm
N	11,5 mm
s1	15 mm
S	8 mm

Produktleistung

C	19,5 kN
C0	11,2 kN
T min.	-20 °C
T max.	100 °C

Andere Merkmale

Gewicht	0,97 kg
Empfohlenes Anzugsmoment für Befestigungsschraube	5,5 Nm
Bezeichnung des Gehäuses	FCE206-
Bezeichnung des Lagers	US206G2