

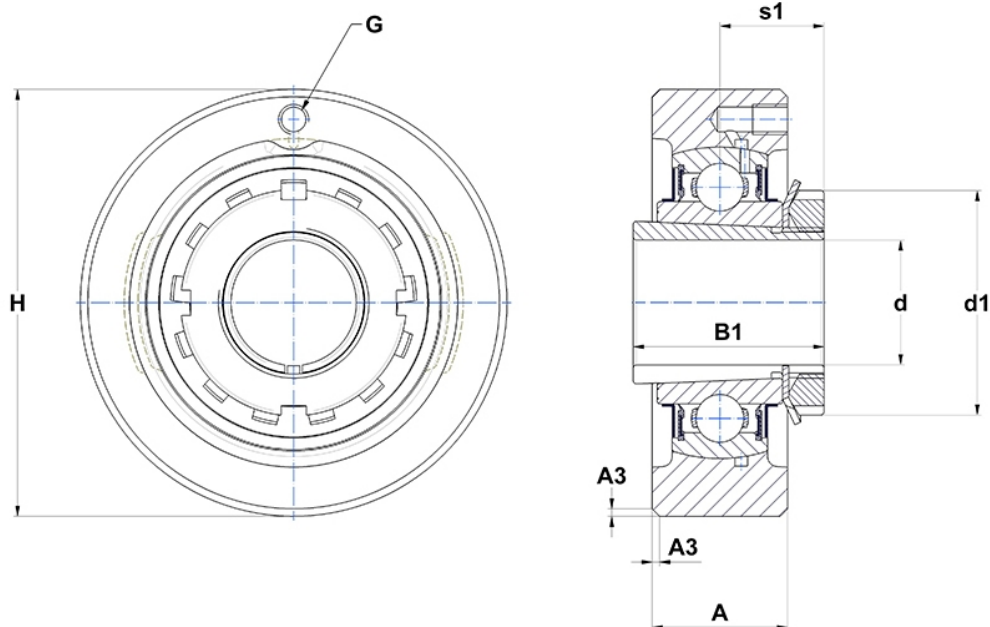
Technische Daten

UKC326H

Gehäuselagereinheiten

Graugussgehäuse, Lagereinsatz mit Spannhülsebefestigung, Dichtung mit Schleuderscheibe

Anzeigen



Technische Eigenschaften

A	100 mm
B	90 mm
A3	5 mm
A5	68 mm
B1	121 mm
d	115 mm
d1	165 mm
G	M10x1
H	340 mm
H	340 mm
s1	68 mm

Produktleistung

C	252 kN
C0	242 kN
T min.	-20 °C
T max.	100 °C

Andere Merkmale

Gewicht	48,8 kg
Spannhülse Referenz	H2326
Bezeichnung des Gehäuses	C326-
Bezeichnung des Lagers	UK326G2H