

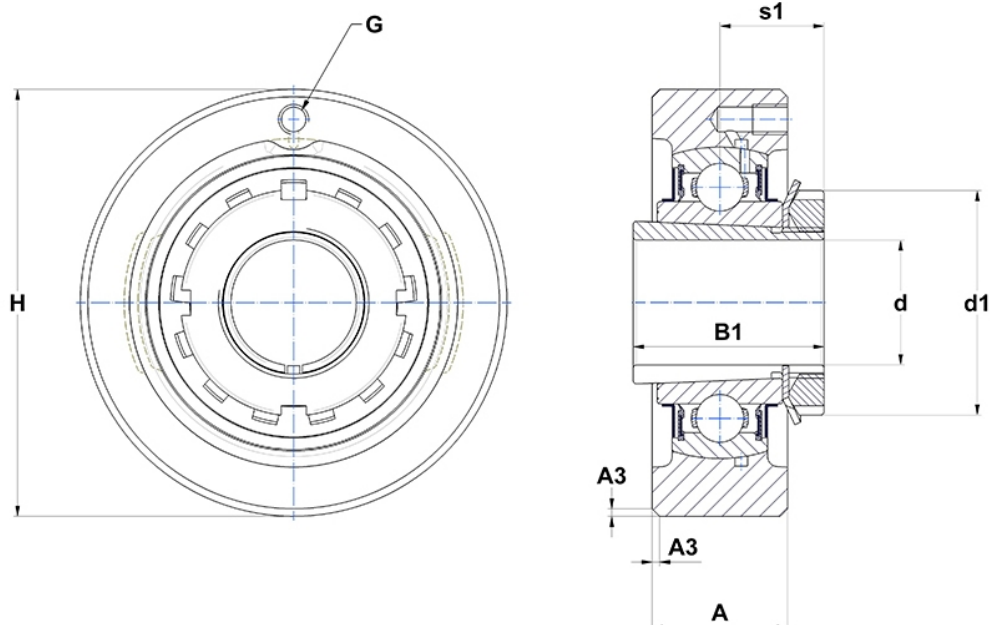
Technische Daten

UKC307H

Gehäuselagereinheiten

Graugussgehäuse, Lagereinsatz mit Spannhülsenbefestigung, Dichtung mit Schleuderscheibe

Anzeigen



Technische Eigenschaften

A	32 mm
B	33 mm
A3	3 mm
A5	25,5 mm
B1	43 mm
d	30 mm
d1	52 mm
G	M6x1
H	110 mm
H	110 mm
s1	25,5 mm

Produktleistung

C	33,5 kN
C0	19,2 kN
T min.	-20 °C
T max.	100 °C

Andere Merkmale

Gewicht	1,92 kg
Spannhülse Referenz	H2307
Bezeichnung des Gehäuses	C307-
Bezeichnung des Lagers	UK307G2H