

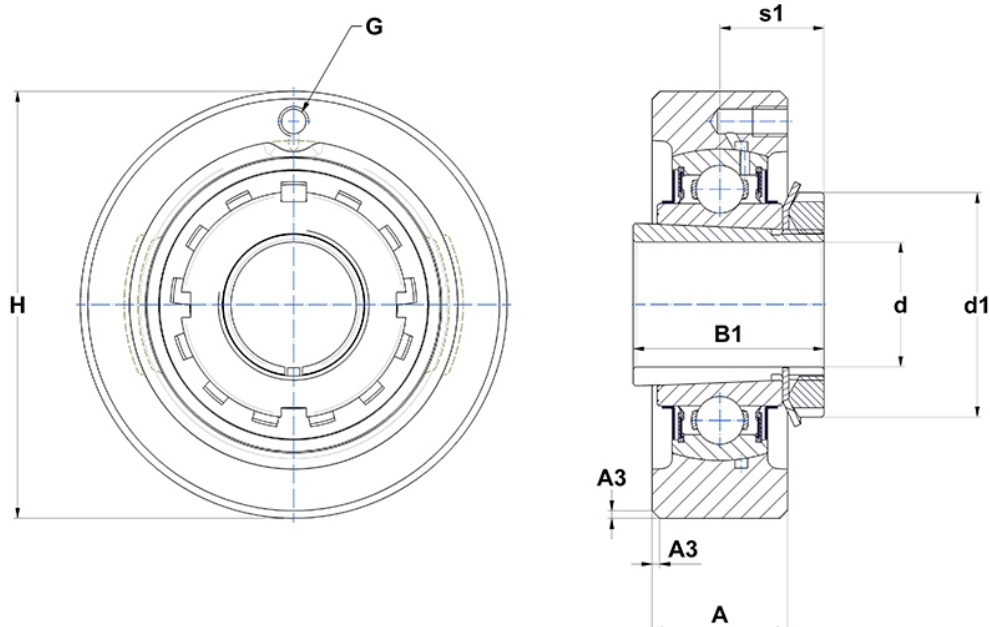
Technische Daten

UKC210H

Gehäuselagereinheiten

Graugussgehäuse, Lagereinsatz mit Spannhülsenbefestigung, Dichtung mit Schleuderscheibe

Anzeigen



Technische Eigenschaften

A	31 mm
B	31 mm
A3	2 mm
A5	27,5 mm
B1	55 mm
d	45 mm
d1	70 mm
G	M6x1
H	120 mm
H	120 mm
s1	27,5 mm

Produktleistung

C	35,1 kN
C0	23,2 kN
T min.	-20 °C
T max.	100 °C

Andere Merkmale

Gewicht	2,05 kg
Spannhülse Referenz	H2310
Bezeichnung des Gehäuses	C210-
Bezeichnung des Lagers	UK210G2H