

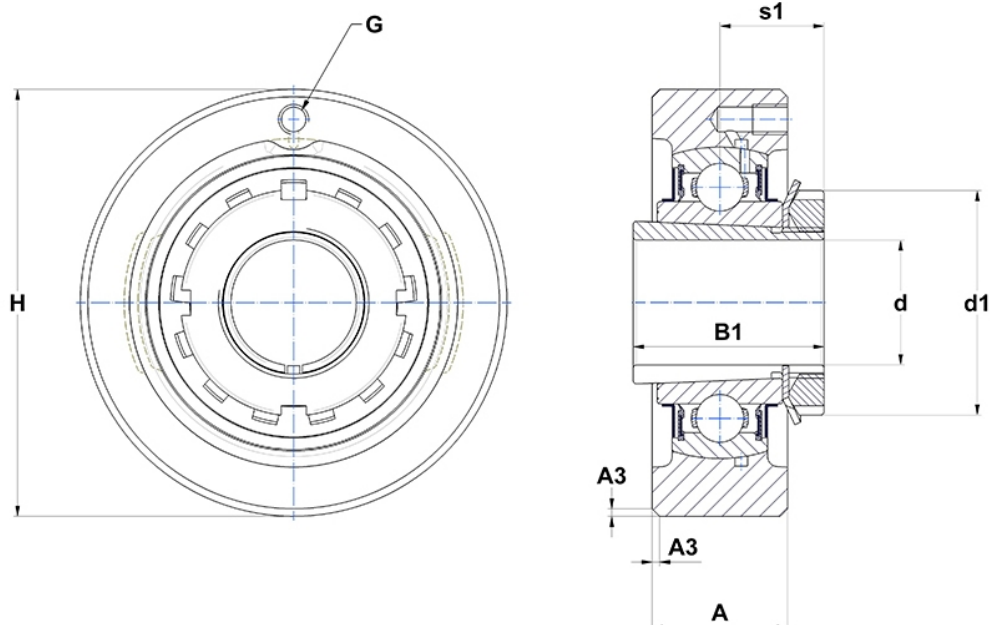
Technische Daten

UKC206H

Gehäuselagereinheiten

Graugussgehäuse, Lagereinsatz mit Spannhülsebefestigung, Dichtung mit Schleuderscheibe

Anzeigen



Technische Eigenschaften

A	27 mm
B	25 mm
A3	1,5 mm
A5	20,5 mm
B1	38 mm
d	25 mm
d1	45 mm
G	M6x1
H	85 mm
H	85 mm
s1	20,5 mm

Produktleistung

C	19,5 kN
C0	11,2 kN
T min.	-20 °C
T max.	100 °C

Andere Merkmale

Gewicht	0,88 kg
Spannhülse Referenz	H2306
Bezeichnung des Gehäuses	C206-
Bezeichnung des Lagers	UK206G2H