

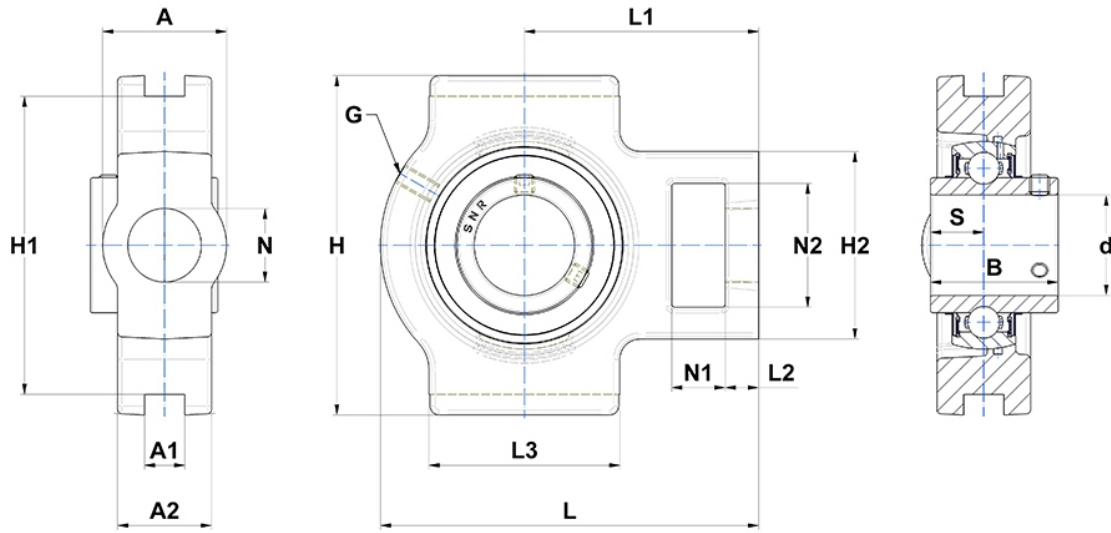
Technische Daten

UCT328

Gehäuselagereinheiten

Graugussgehäuse, Lagereinsatz mit Gewindestiften am Innenring, Dichtung mit Schleuderscheibe

Anzeigen



Technische Eigenschaften

A	155 mm
A1	50 mm
A2	100 mm
B	145 mm
A5	86 mm
d	140 mm
G	M10x1
H	415 mm
H1	380 mm
H2	230 mm
H	415 mm
L	515 mm
L1	315 mm
L2	52 mm
L3	255 mm
N	80mm
N1	70 mm
N2	160 mm
s1	72,5 mm
S	59 mm
SW	10 mm

Produktleistung

C	275 kN
C0	272 kN
T min.	-20 °C
T max.	100 °C

Andere Merkmale

Gewicht	83,2 kg
Empfohlenes Anzugsmoment für Befestigungsschraube	120 Nm
Bezeichnung des Gehäuses	T328-
Bezeichnung des Lagers	UC328G2