

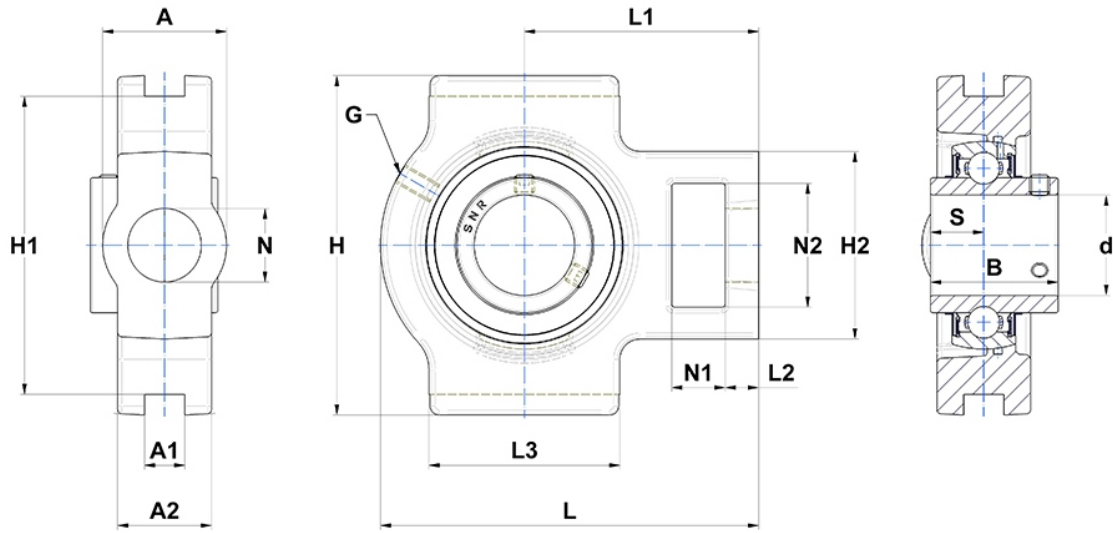
Technische Daten

UCT324

Gehäuselagereinheiten

Graugussgehäuse, Lagereinsatz mit Gewindestiften am Innenring, Dichtung mit Schleuderscheibe

Anzeigen



Technische Eigenschaften

A	140 mm
A1	45 mm
A2	90 mm
B	126 mm
A5	75 mm
d	120 mm
G	M10x1
H	355 mm
H1	320 mm
H2	210 mm
H	355 mm
L	432 mm
L1	267 mm
L2	44 mm
L3	230 mm
N	70mm
N1	60 mm
N2	140 mm
s1	63 mm
S	51 mm
SW	9 mm

Produktleistung

C	228 kN
C0	208 kN
T min.	-20 °C
T max.	100 °C

Andere Merkmale

Gewicht	53,9 kg
Empfohlenes Anzugsmoment für Befestigungsschraube	75 Nm
Bezeichnung des Gehäuses	T324-
Bezeichnung des Lagers	UC324G2