



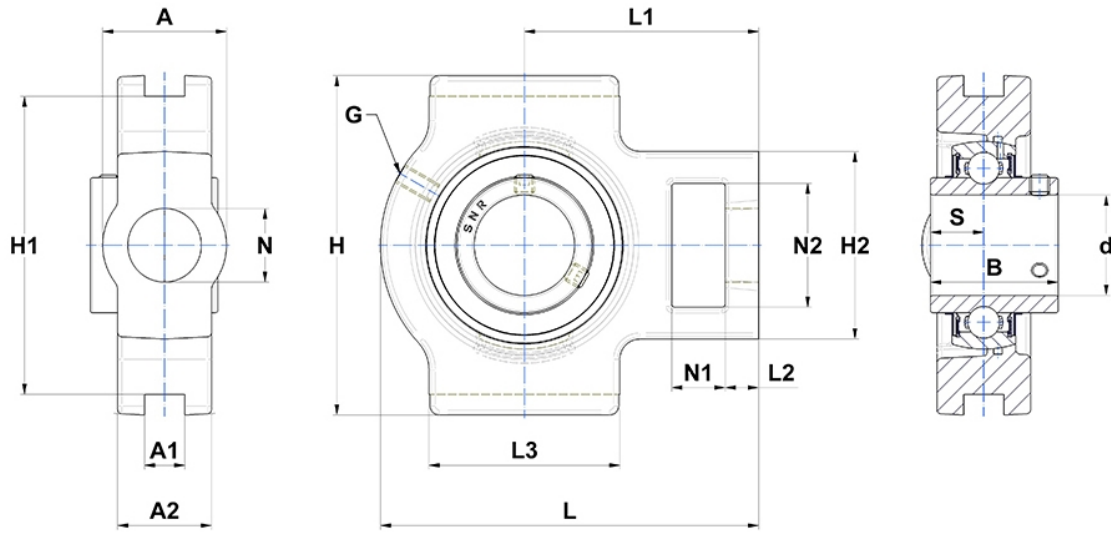
Technische Daten

UCT322

Gehäuselagereinheiten

Graugussgehäuse, Lagereinsatz mit Gewindestiften am Innenring, Dichtung mit Schleuderscheibe

Anzeigen



Technische Eigenschaften

A	130 mm
A1	38 mm
A2	80 mm
B	117 mm
A5	71 mm
d	110 mm
G	M10x1
H	320 mm
H1	285 mm
H2	185 mm
H	320 mm
L	385 mm
L1	235 mm
L2	40 mm
L3	215 mm
N	65mm
N1	52 mm
N2	125 mm
s1	58,5 mm
S	46 mm
SW	9 mm

Produktleistung

C	205 kN
C0	178 kN
T min.	-20 °C
T max.	100 °C

Andere Merkmale

Gewicht	38,6 kg
Empfohlenes Anzugsmoment für Befestigungsschraube	75 Nm
Bezeichnung des Gehäuses	T322-
Bezeichnung des Lagers	UC322G2