



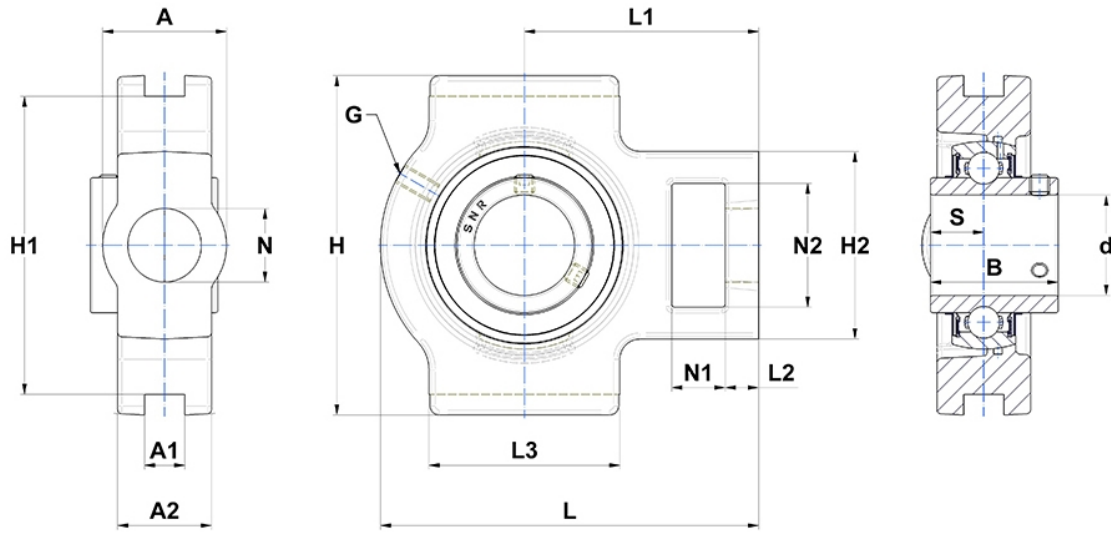
Technische Daten

UCT311

Gehäuselagereinheiten

Graugussgehäuse, Lagereinsatz mit Gewindestiften am Innenring, Dichtung mit Schleuderscheibe

Anzeigen



Technische Eigenschaften

A	66 mm
A1	22 mm
A2	44 mm
B	66 mm
A5	41 mm
d	55 mm
G	M6x1
H	163 mm
H1	150 mm
H2	105 mm
H	163 mm
L	207 mm
L1	127 mm
L2	23 mm
L3	115 mm
N	39mm
N1	29 mm
N2	66 mm
s1	33 mm
S	25 mm
SW	6 mm

Produktleistung

C	71,5 kN
C0	44,8 kN
T min.	-20 °C
T max.	100 °C

Andere Merkmale

Gewicht	6,1 kg
Empfohlenes Anzugsmoment für Befestigungsschraube	33 Nm
Bezeichnung des Gehäuses	T311-
Bezeichnung des Lagers	UC311G2