



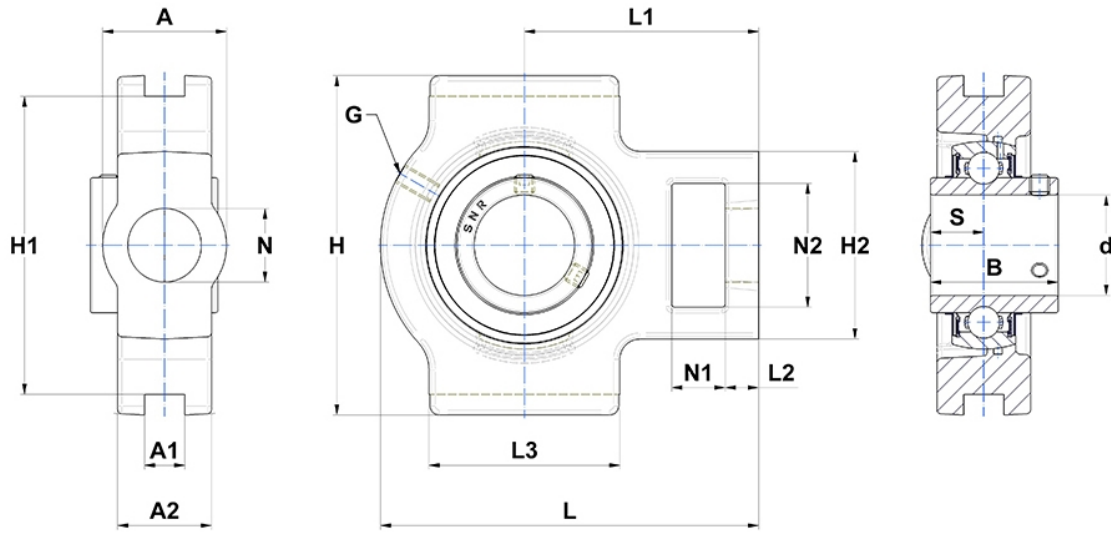
Technische Daten

UCT305

Gehäuselagereinheiten

Graugussgehäuse, Lagereinsatz mit Gewindestiften am Innenring, Dichtung mit Schleuderscheibe

Anzeigen



Technische Eigenschaften

A	36 mm
A1	12 mm
A2	26 mm
B	38 mm
A5	23 mm
d	25 mm
G	M6x1
H	89 mm
H1	80 mm
H2	62 mm
H	89 mm
L	122 mm
L1	76 mm
L2	14 mm
L3	65 mm
N	26mm
N1	16 mm
N2	36 mm
s1	19 mm
S	15 mm
SW	3 mm

Produktleistung

C	22,36 kN
C0	11,5 kN
T min.	-20 °C
T max.	100 °C

Andere Merkmale

Gewicht	1,25 kg
Empfohlenes Anzugsmoment für Befestigungsschraube	5,5 Nm
Bezeichnung des Gehäuses	T305-
Bezeichnung des Lagers	UC305G2