

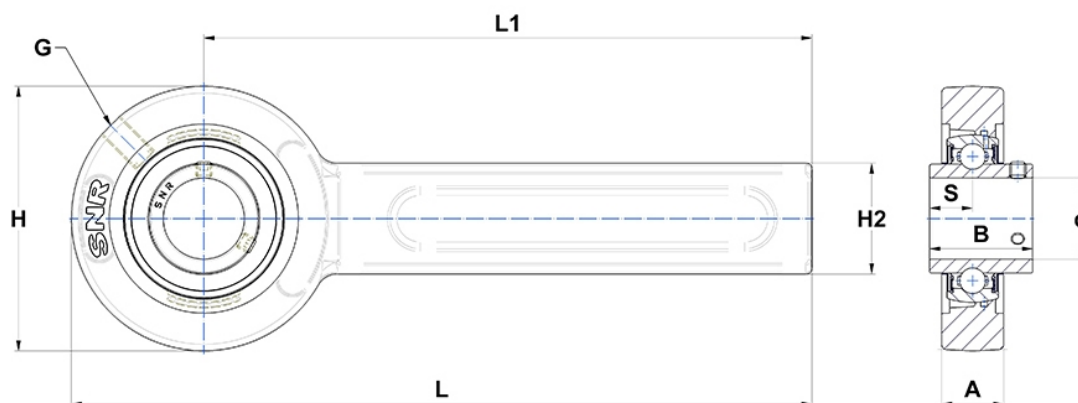
## Technische Daten

### UCSP209N

Gehäuselagereinheiten

Graugussgehäuse, Lagereinsatz mit Gewindestiften am Innenring, Dichtung mit Schleuderscheibe

## Anzeigen



## Technische Eigenschaften

<b>A</b>	31 mm
<b>B</b>	49,2 mm
<b>A5</b>	30,2 mm
<b>d</b>	45 mm
<b>G</b>	R1/8"
<b>H</b>	120 mm
<b>H2</b>	61 mm
<b>H</b>	120 mm
<b>L</b>	320 mm
<b>L1</b>	260 mm
<b>s1</b>	24,6 mm
<b>S</b>	19 mm
<b>SW</b>	4 mm
<b>Z</b>	23,5 mm

## Produktleistung

<b>C</b>	31,85 kN
<b>C0</b>	20,8 kN
<b>T min.</b>	-20 °C
<b>T max.</b>	100 °C

## Andere Merkmale

<b>Gewicht</b>	3,78 kg
<b>Empfohlenes Anzugsmoment für Befestigungsschraube</b>	11,5 Nm
<b>Bezeichnung des Gehäuses</b>	SP208-210/85N-
<b>Bezeichnung des Lagers</b>	UC209G2