

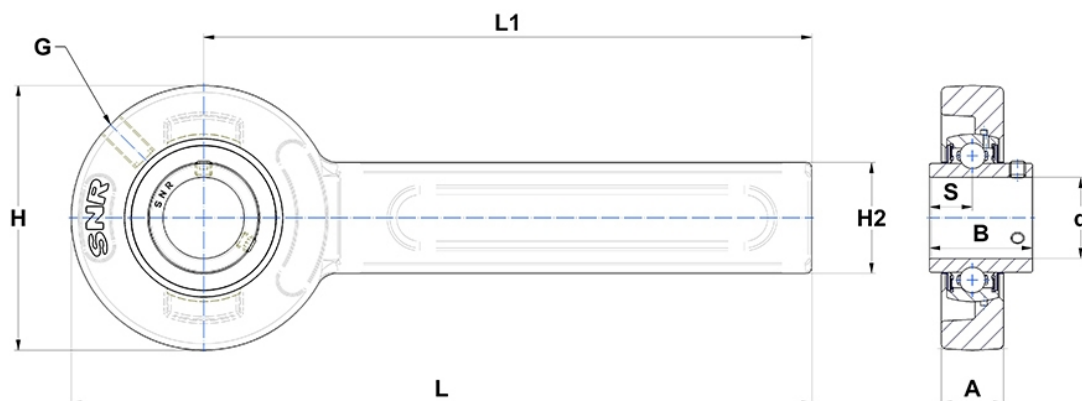
Technische Daten

UCSP208

Gehäuselagereinheiten

Graugussgehäuse, Lagereinsatz mit Gewindestiften am Innenring, Dichtung mit Schleuderscheibe

Anzeigen



Technische Eigenschaften

| | |
|-----------|---------|
| A | 31 mm |
| B | 49,2 mm |
| A5 | 30,2 mm |
| d | 40 mm |
| G | R1/8" |
| H | 120 mm |
| H2 | 61 mm |
| H | 120 mm |
| L | 320 mm |
| L1 | 260 mm |
| s1 | 24,6 mm |
| S | 19 mm |
| SW | 4 mm |

Produktleistung

| | |
|---------------|---------|
| C | 29,6 kN |
| C0 | 18,2 kN |
| T min. | -20 °C |
| T max. | 100 °C |

Andere Merkmale

| | |
|--|---------------|
| Gewicht | 4,04 kg |
| Empfohlenes Anzugsmoment für Befestigungsschraube | 11,5 Nm |
| Bezeichnung des Gehäuses | SP208-210/80- |
| Bezeichnung des Lagers | UC208G2 |