

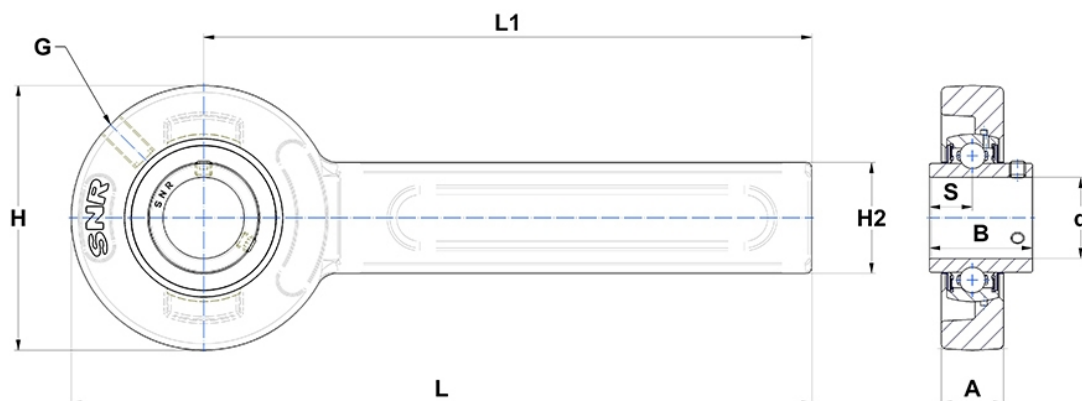
Technische Daten

UCSP207

Gehäuselagereinheiten

Graugussgehäuse, Lagereinsatz mit Gewindestiften am Innenring, Dichtung mit Schleuderscheibe

Anzeigen



Technische Eigenschaften

A	21 mm
B	42,9 mm
A5	25,4 mm
d	35 mm
G	R1/8"
H	98 mm
H2	41 mm
H	98 mm
L	274 mm
L1	225 mm
s1	21,45 mm
S	17,5 mm
SW	4 mm

Produktleistung

C	25,7 kN
C0	15,2 kN
T min.	-20 °C
T max.	100 °C

Andere Merkmale

Gewicht	1,97 kg
Empfohlenes Anzugsmoment für Befestigungsschraube	11,5 Nm
Bezeichnung des Gehäuses	SP206-207/72-
Bezeichnung des Lagers	UC207G2