



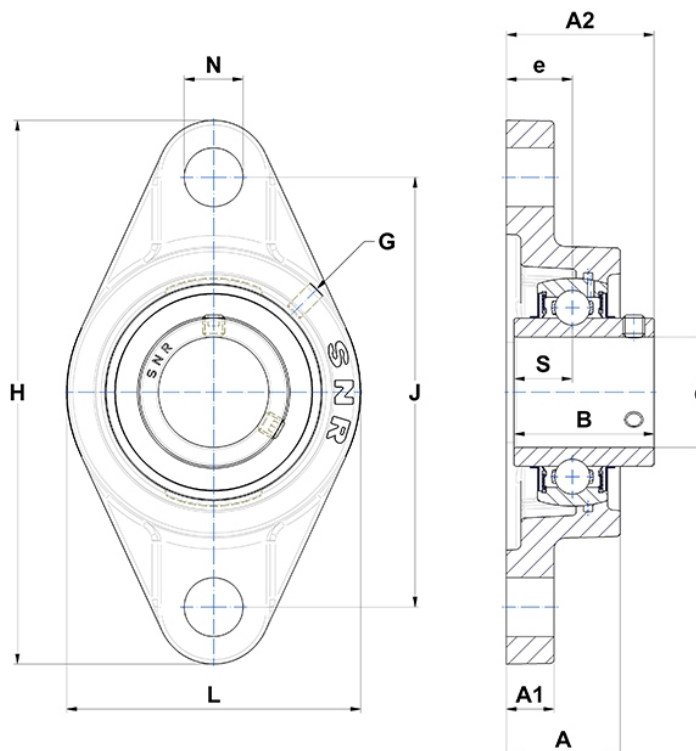
Technische Daten

UCFL.314

Gehäuselagereinheiten

Graugussgehäuse, Lagereinsatz mit Gewindestiften am Innenring, Dichtung mit Schleuderscheibe

Anzeigen



Technische Eigenschaften

B	78 mm
A	61 mm
A1	28 mm
A2	81 mm
d	70 mm
e	36 mm
G	M10x1
H	315 mm
H	315 mm
J	250 mm
L	185 mm
N	35 mm
s1	39 mm
S	33 mm

Produktleistung

C	104,26 kN
C0	68 kN
T min.	-20 °C
T max.	100 °C

Andere Merkmale

Gewicht	8,75 kg
Empfohlenes Anzugsmoment für Befestigungsschraube	33 Nm
Bezeichnung des Gehäuses	FL314-
Bezeichnung des Lagers	UC314G2