

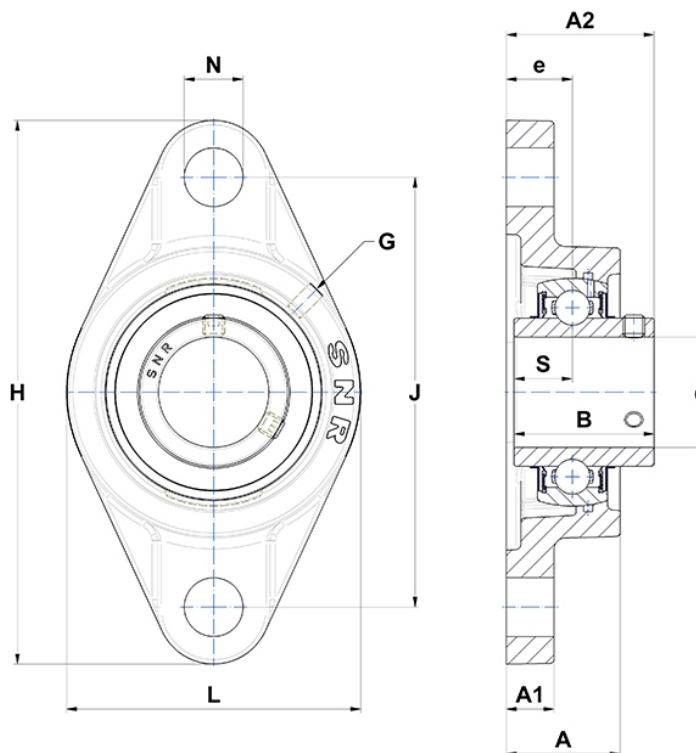
Technische Daten

UCFL.312

Gehäuselagereinheiten

Graugussgehäuse, Lagereinsatz mit Gewindestiften am Innenring, Dichtung mit Schleuderscheibe

Anzeigen



Technische Eigenschaften

B	71 mm
A	56 mm
A1	22 mm
A2	78 mm
d	60 mm
e	33 mm
G	M6x1
H	270 mm
H	270 mm
J	212 mm
L	160 mm
N	31 mm
s1	35,5 mm
S	26 mm

Produktleistung

C	81,6 kN
C0	51,8 kN
T min.	-20 °C
T max.	100 °C

Andere Merkmale

Gewicht	5,8 kg
Empfohlenes Anzugsmoment für Befestigungsschraube	33 Nm
Bezeichnung des Gehäuses	FL312-
Bezeichnung des Lagers	UC312G2