

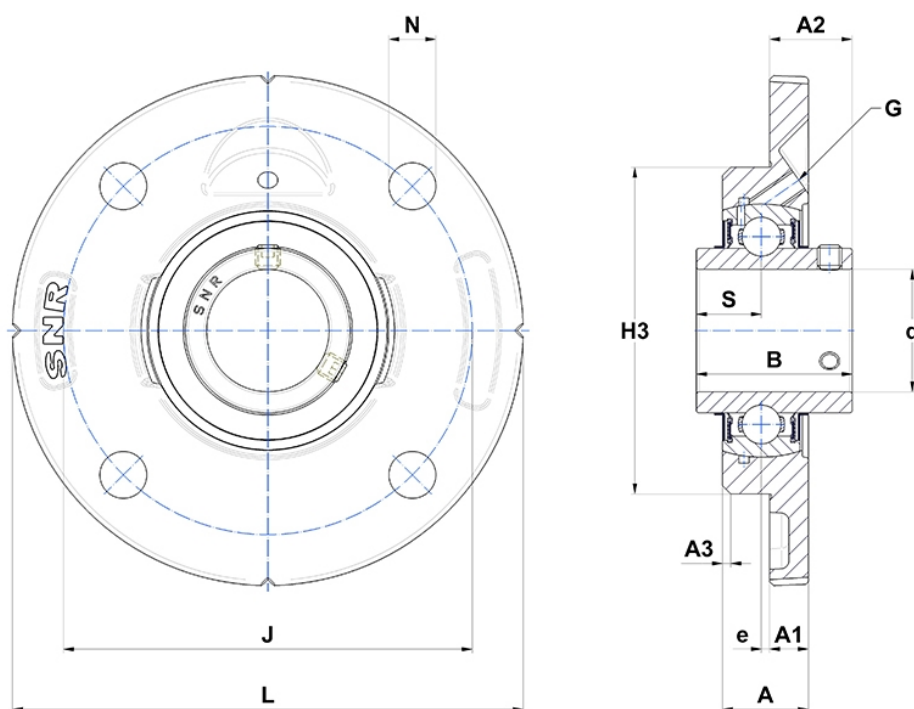
Technische Daten

UCFCE.215

Gehäuselagereinheiten

Graugussgehäuse, Lagereinsatz mit Gewindestiften am Innenring, Dichtung mit Schleuderscheibe

Anzeigen



Technische Eigenschaften

B	77,8 mm
A	33 mm
A1	18 mm
A2	44,5 mm
d	75 mm
G	R1/8"
H3	160
J	184 mm
L	220 mm
N	18mm
s1	38,9 mm
S	33,3 mm

Produktleistung	
C	66 kN
C0	49,5 kN
T min.	-20 °C
T max.	100 °C

Andere Merkmale	
Gewicht	5,51 kg
Empfohlenes Anzugsmoment für Befestigungsschraube	33 Nm
Bezeichnung des Gehäuses	FCE215-
Bezeichnung des Lagers	UC215G2