

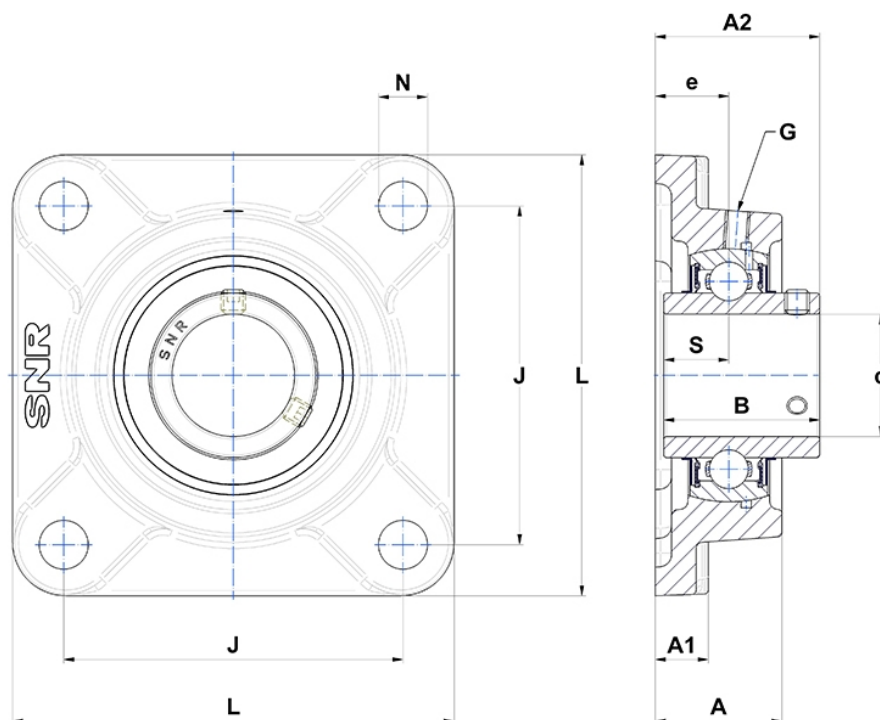
Technische Daten

UCF.318

Gehäuselagereinheiten

Graugussgehäuse, Lagereinsatz mit Gewindestiften am Innenring, Dichtung mit Schleuderscheibe

Anzeigen



Technische Eigenschaften

B	96 mm
A	76 mm
A1	30 mm
A2	100 mm
d	90 mm
e	44 mm
G	M10x1
J	216 mm
L	280 mm
N	35mm
s1	48 mm
S	40 mm

Produktleistung

C	143 kN
C0	108 kN
T min.	-20 °C
T max.	100 °C

Andere Merkmale

Gewicht	18,07 kg
Empfohlenes Anzugsmoment für Befestigungsschraube	64 Nm
Bezeichnung des Gehäuses	F318-
Bezeichnung des Lagers	UC318G2