

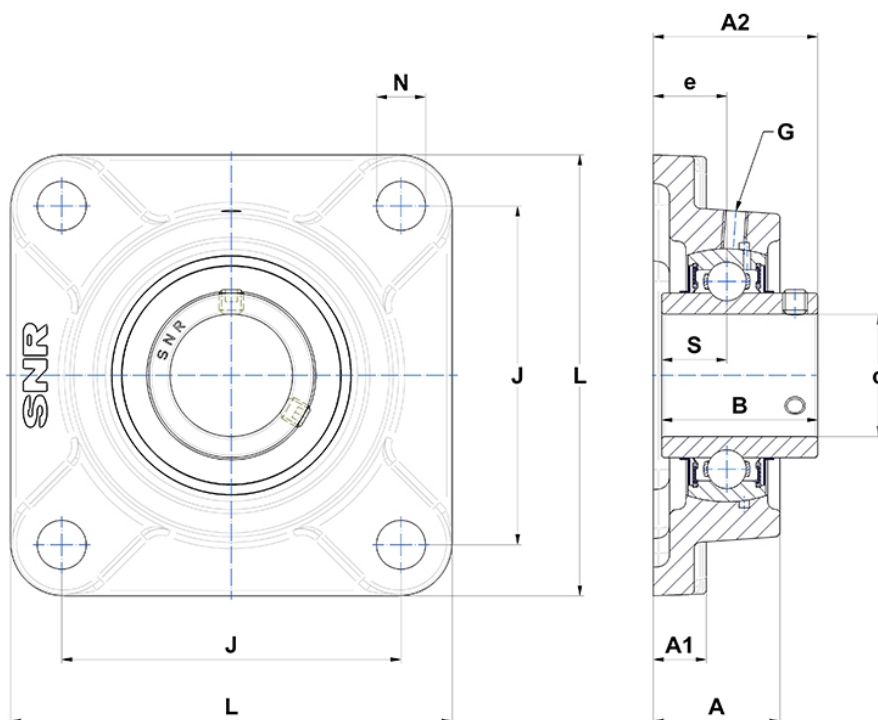
Technische Daten

UCF.205

Gehäuselagereinheiten

Graugussgehäuse, Lagereinsatz mit Gewindestiften am Innenring, Dichtung mit Schleuderscheibe

Anzeigen



Technische Eigenschaften

B	34 mm
A	27 mm
A1	13 mm
A2	35,7 mm
d	25 mm
e	16 mm
G	M6x1
J	70 mm
L	95 mm
N	12mm
s1	17 mm
S	14,3 mm