

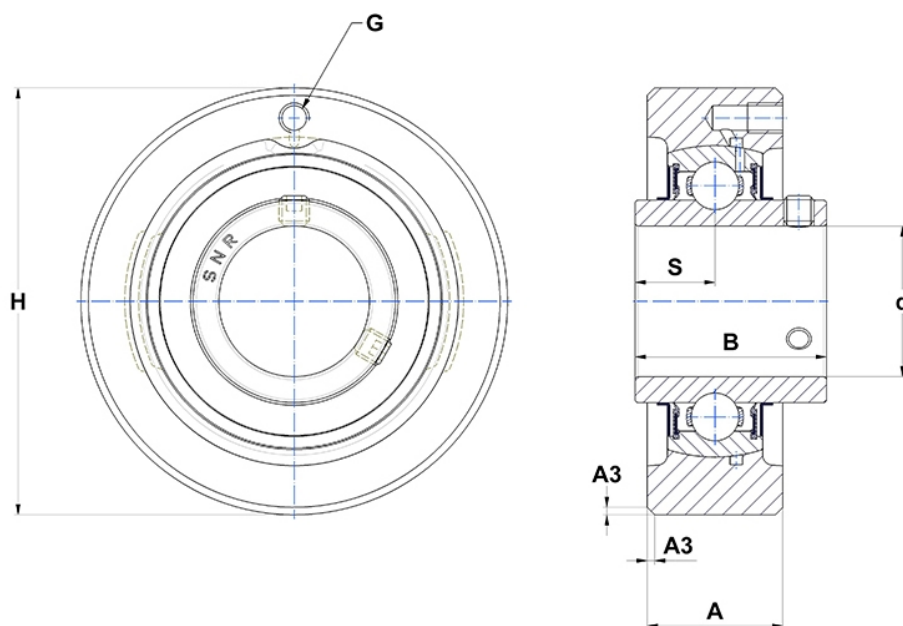
Technische Daten

UCC208

Gehäuselagereinheiten

Graugussgehäuse, Lagereinsatz mit Gewindestiften am Innenring, Dichtung mit Schleuderscheibe

Anzeigen



Technische Eigenschaften

A	30 mm
B	49,2 mm
A3	2 mm
A5	30,2 mm
d	40 mm
G	M6x1
H	100 mm
H	100 mm
s1	24,6 mm
S	19 mm
SW	4 mm

Produktleistung

C	29,6 kN
C0	18,2 kN
T min.	-20 °C
T max.	100 °C

Andere Merkmale

Gewicht	1,24 kg
Empfohlenes Anzugsmoment für Befestigungsschraube	11,5 Nm
Bezeichnung des Gehäuses	C208-
Bezeichnung des Lagers	UC208G2