

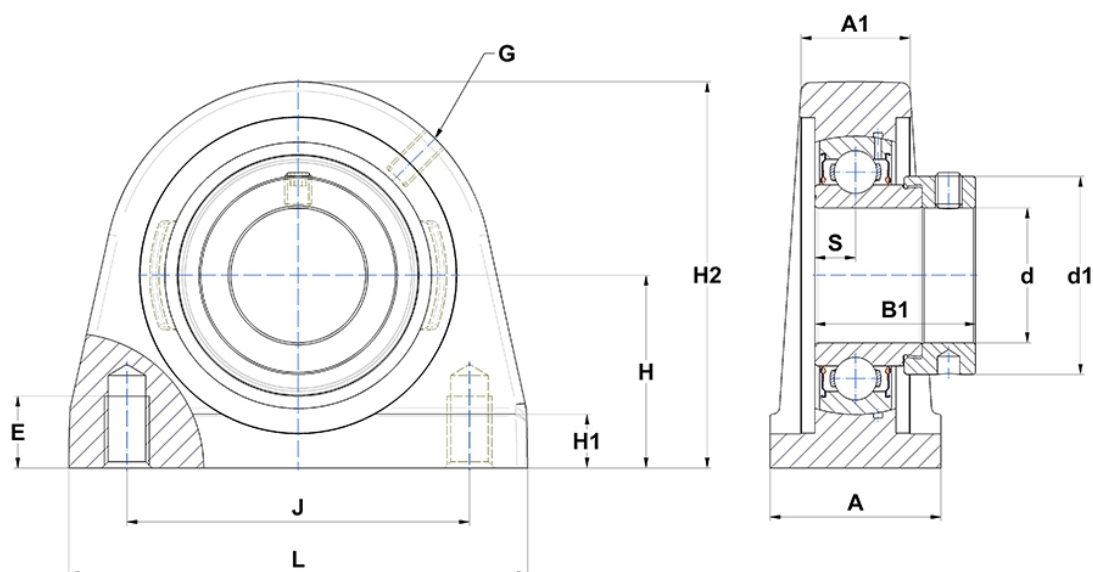
Technische Daten

SESPA.206.N

Gehäuselagereinheiten

Gehäuse aus rostfreiem Stahl, Lagereinsatz aus rostfreiem
Stahl Exzentrerspannring, Einlippendichtung, lebensmitteltaugliches Fett

Anzeigen



Technische Eigenschaften

| | |
|-----------|---------|
| A | 38 mm |
| B | 23,8 mm |
| B1 | 35,7 mm |
| d | 30 mm |
| d1 | 44,5 mm |
| G | M6x1 |
| H | 42,9 mm |
| H1 | 12 mm |
| H2 | 86 mm |
| J | 76,2 mm |
| L | 102 mm |
| N | M10 |
| s1 | 27,8 mm |
| S | 8 mm |
| Z | 18 mm |

| Produktleistung | |
|-----------------|---------|
| C | 15,3 kN |
| C0 | 11,5 kN |
| T min. | -20 °C |
| T max. | 100 °C |

| Andere Merkmale | |
|--|----------|
| Gewicht | 1,22 kg |
| Empfohlenes Anzugsmoment für Befestigungsschraube | 8,3 Nm |
| Bezeichnung des Gehäuses | SPA206N- |
| Bezeichnung des Lagers | SES206 |