



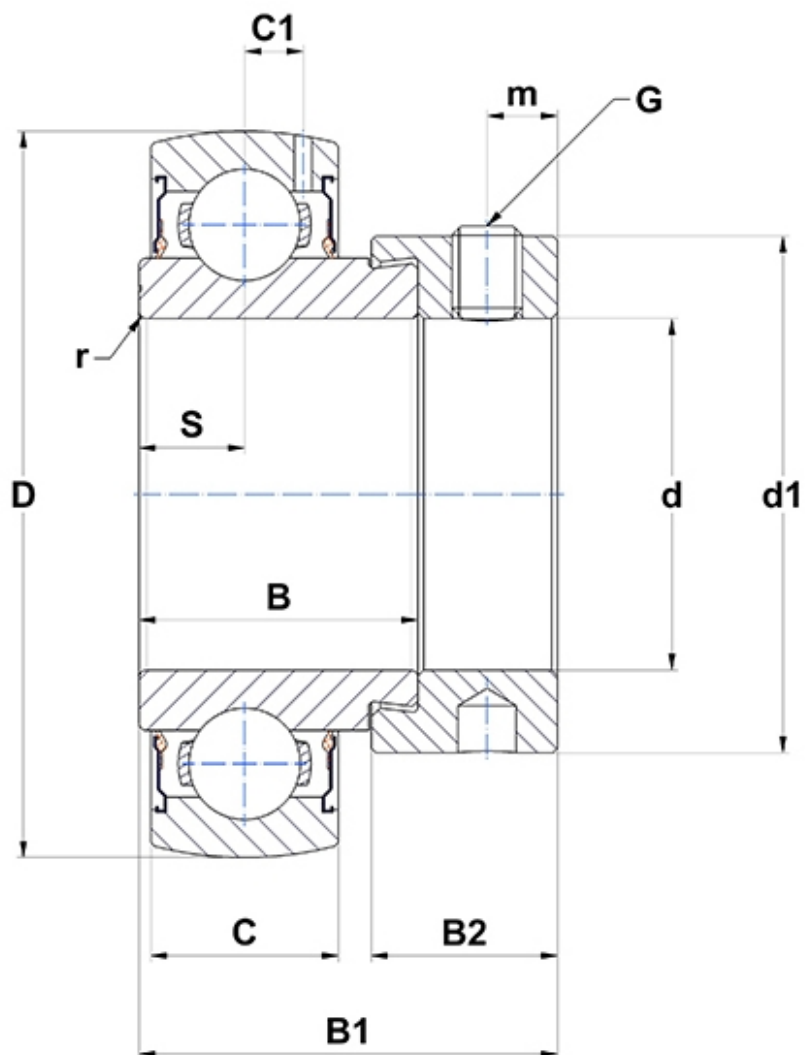
Technische Daten

SES212

Lagereinsätze

Lagereinsatz aus rostfreiem Stahl, sphärischer Außenring, Befestigung durch Exzenterspannung, Einlippendichtung, lebensmitteltaugliches Fett

Anzeigen



Technische Eigenschaften

B	37,1 mm
B1	53,1 mm
B2	22,3 mm
C	22 mm
C1	7,6 mm
d	60 mm
d1	84,2 mm
D	110 mm
G	M10x1,25
m	8 mm
r	1
S	11 mm
SW	5 mm

Produktleistung

C	41 kN
C0	31,5 kN
T min.	-20 °C
T max.	100 °C

Andere Merkmale

Gewicht	1,34 kg
Empfohlenes Anzugsmoment für Befestigungsschraube	18,7 Nm