



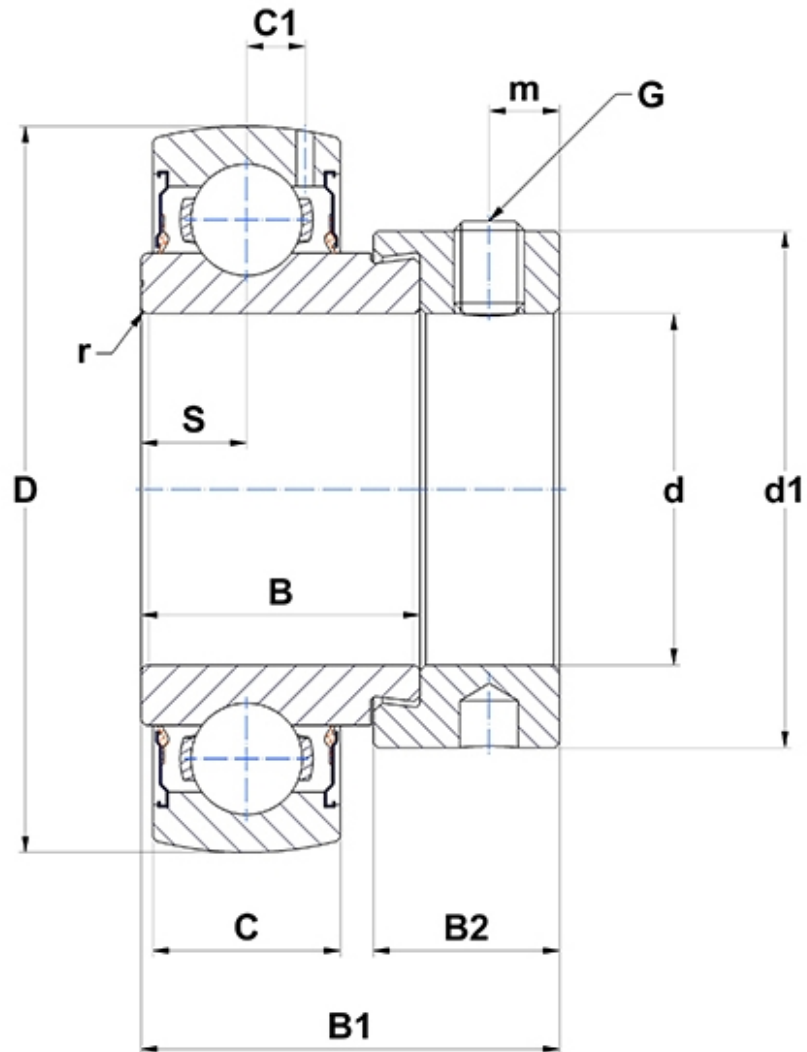
Technische Daten

SES211

Lagereinsätze

Lagereinsatz aus rostfreiem Stahl, sphärischer Außenring, Befestigung durch Exzenterspannung, Einlippendichtung, lebensmitteltaugliches Fett

Anzeigen



Technische Eigenschaften

B	32,5 mm
B1	48,4 mm
B2	20,7 mm
C	21 mm
C1	7 mm
d	55 mm
d1	76,2 mm
D	100 mm
G	M10x1,25
m	8 mm
r	1
S	10,5 mm
SW	5 mm

Produktleistung

C	34 kN
C0	25,5 kN
T min.	-20 °C
T max.	100 °C

Andere Merkmale

Gewicht	1,03 kg
Empfohlenes Anzugsmoment für Befestigungsschraube	18,7 Nm