



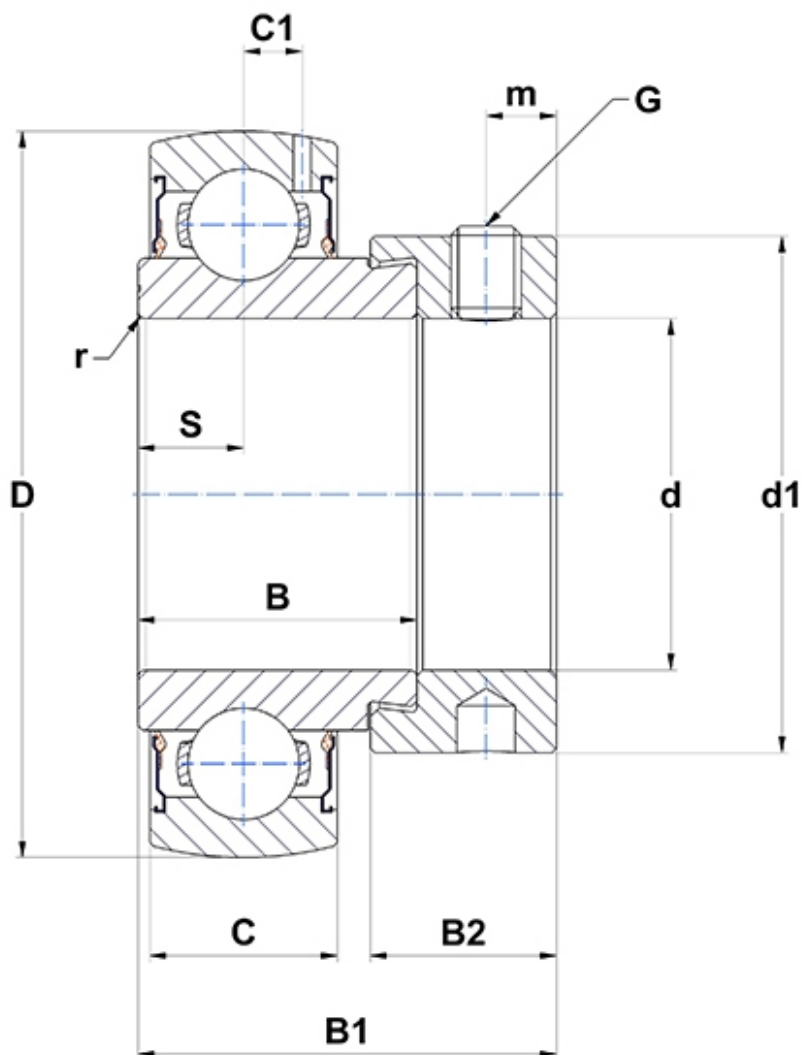
Technische Daten

SES210

Lagereinsätze

Lagereinsatz aus rostfreiem Stahl, sphärischer Außenring, Befestigung durch Exzenterspannung, Einlippendichtung, lebensmitteltaugliches Fett

Anzeigen



Technische Eigenschaften

B	30,2 mm
B1	43,7 mm
B2	18,3 mm
C	20 mm
C1	6,5 mm
d	50 mm
d1	69,9 mm
D	90 mm
G	M8x1
m	6,5 mm
r	1
S	10 mm
SW	4 mm

Produktleistung

C	27,5 kN
C0	23,7 kN
T min.	-20 °C
T max.	100 °C

Andere Merkmale

Gewicht	0,75 kg
Empfohlenes Anzugsmoment für Befestigungsschraube	8,3 Nm