



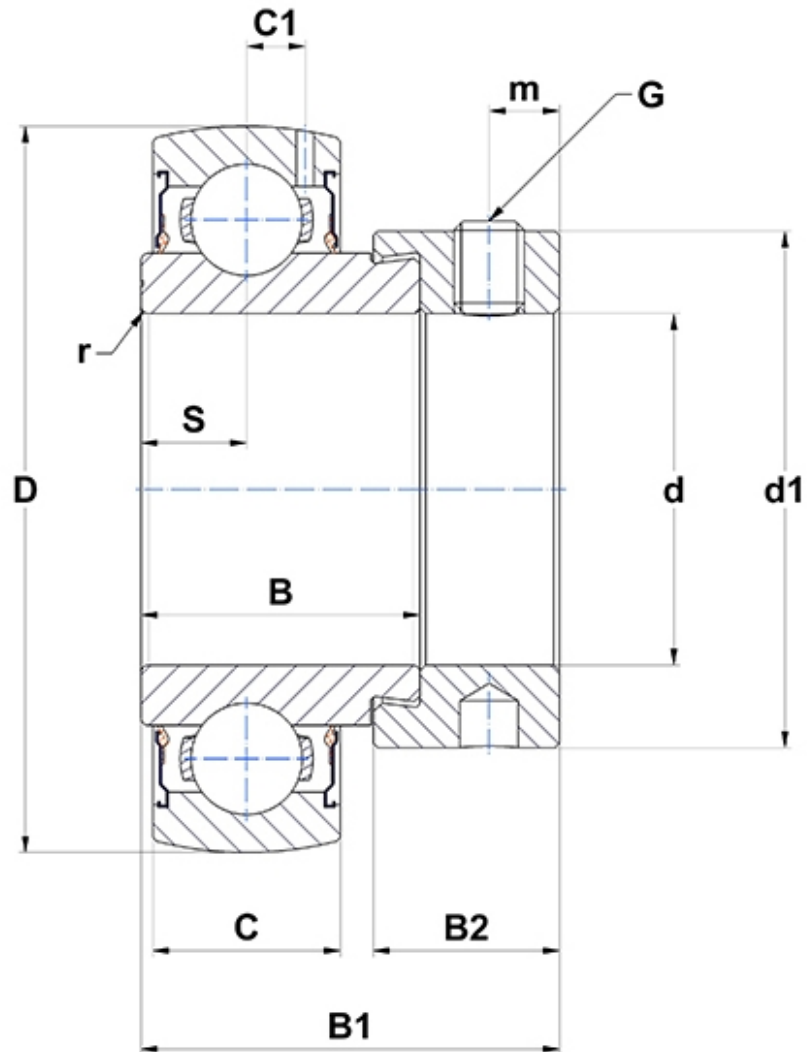
Technische Daten

SES208

Lagereinsätze

Lagereinsatz aus rostfreiem Stahl, sphärischer Außenring, Befestigung durch Exzenterspannung, Einlippendichtung, lebensmitteltaugliches Fett

Anzeigen



Technische Eigenschaften

B	30,2 mm
B1	43,7 mm
B2	18,3 mm
C	18 mm
C1	6,2 mm
d	40 mm
d1	60,3 mm
D	80 mm
G	M8x1
m	6,5 mm
r	1
S	9 mm
SW	4 mm

Produktleistung

C	22,8 kN
C0	18,2 kN
T min.	-20 °C
T max.	100 °C

Andere Merkmale

Gewicht	0,64 kg
Empfohlenes Anzugsmoment für Befestigungsschraube	8,3 Nm