



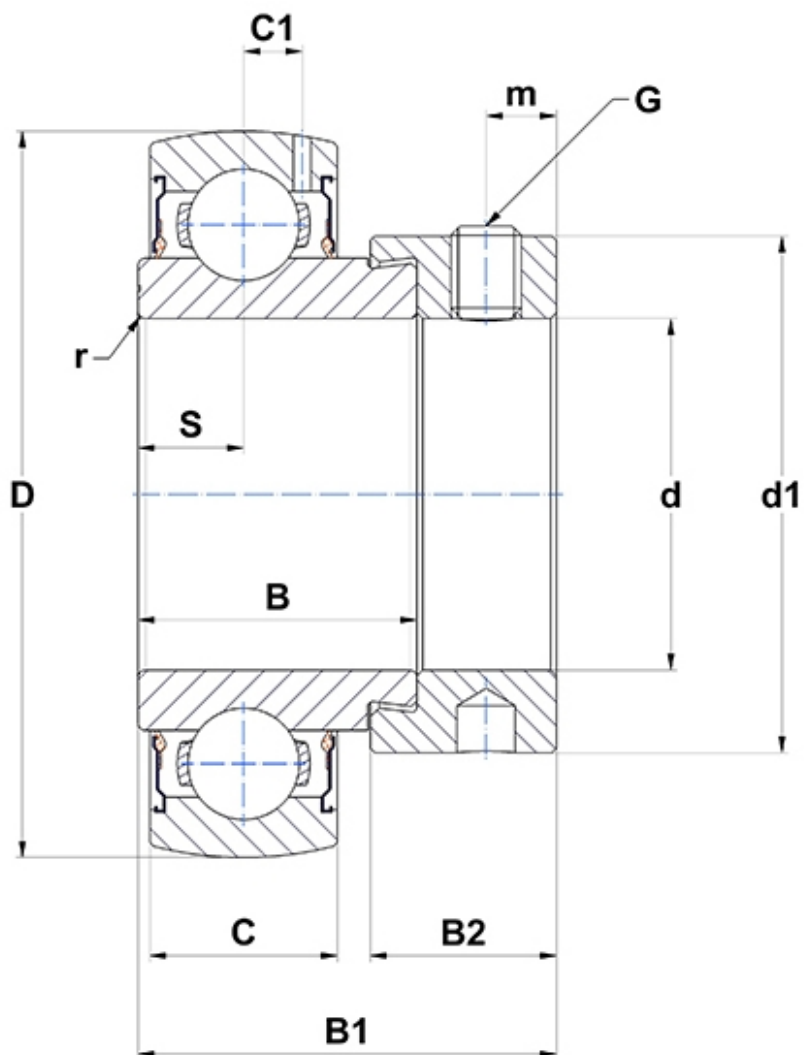
Technische Daten

SES206

Lagereinsätze

Lagereinsatz aus rostfreiem Stahl, sphärischer Außenring, Befestigung durch Exzenterspannung, Einlippendichtung, lebensmitteltaugliches Fett

Anzeigen



Technische Eigenschaften

B	23,8 mm
B1	35,7 mm
B2	15,9 mm
C	16 mm
C1	5 mm
d	30 mm
d1	44,5 mm
D	62 mm
G	M8x1
m	6 mm
r	0,5
S	8 mm
SW	4 mm

Produktleistung

C	15,3 kN
C0	11,5 kN
T min.	-20 °C
T max.	100 °C

Andere Merkmale

Gewicht	0,32 kg
Empfohlenes Anzugsmoment für Befestigungsschraube	8,3 Nm