



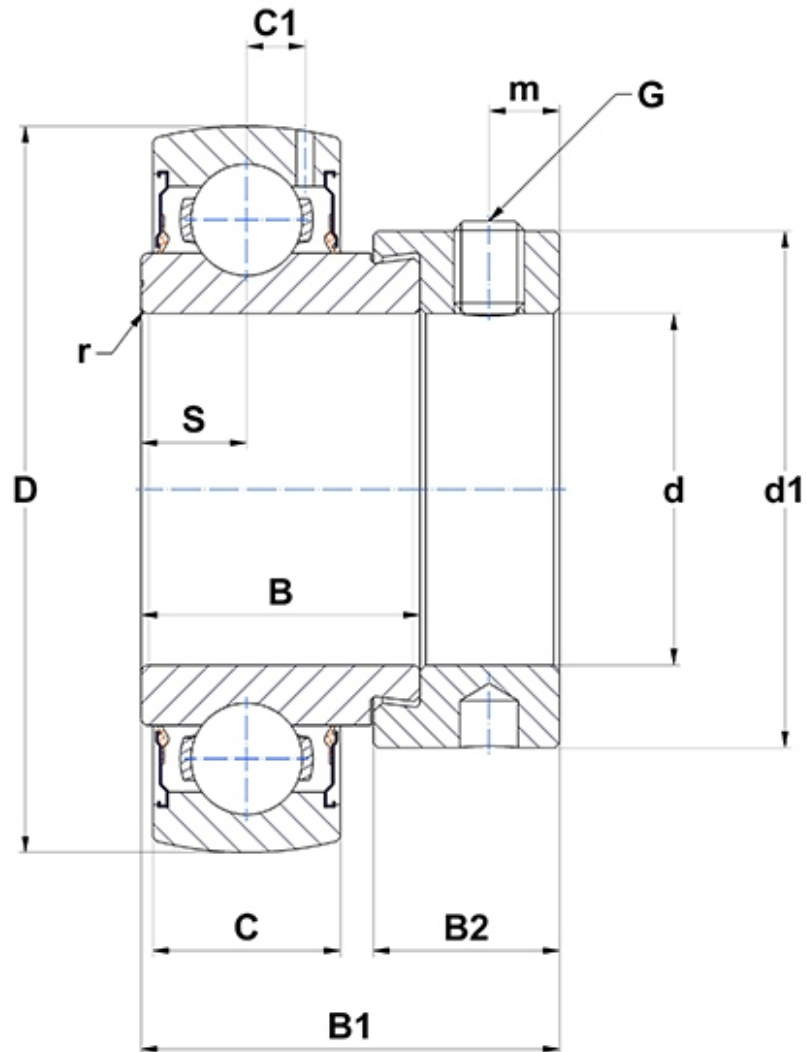
Technische Daten

SES204

Lagereinsätze

Lagereinsatz aus rostfreiem Stahl, sphärischer Außenring, Befestigung durch Exzenterspannung, Einlippendichtung, lebensmitteltaugliches Fett

Anzeigen



Technische Eigenschaften

B	21,5 mm
B1	31 mm
B2	13,5 mm
C	14 mm
C1	3,7 mm
d	20 mm
d1	33,3 mm
D	47 mm
G	M6x1
m	5 mm
r	0,5
S	7 mm
SW	3 mm

Produktleistung

C	10,1 kN
C0	6,8 kN
T min.	-20 °C
T max.	100 °C

Andere Merkmale

Gewicht	0,17 kg
Empfohlenes Anzugsmoment für Befestigungsschraube	3,9 Nm