



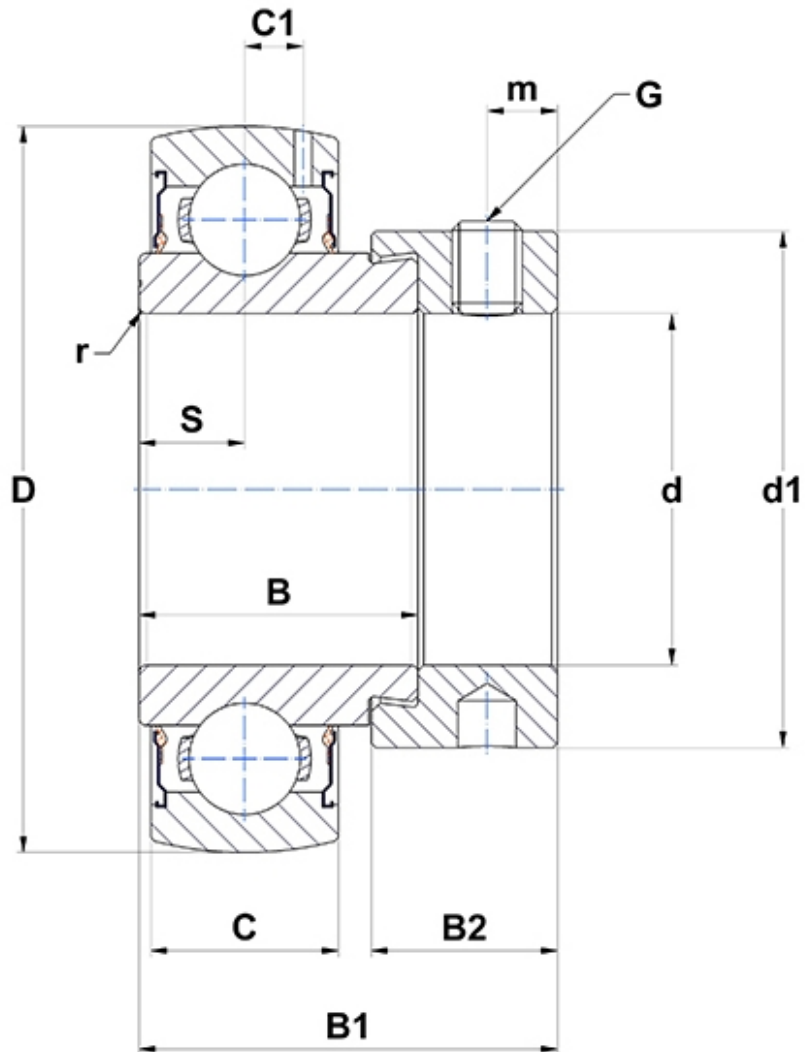
Technische Daten

SES202

Lagereinsätze

Lagereinsatz aus rostfreiem Stahl, sphärischer Außenring, Befestigung durch Exzenterspannung, Einlippendichtung, lebensmitteltaugliches Fett

Anzeigen



Technische Eigenschaften

B	19,1 mm
B1	28,6 mm
B2	13,5 mm
C	12 mm
C1	3,4 mm
d	15 mm
d1	28,6 mm
D	40 mm
G	M6x1
m	5 mm
r	0,5
S	6 mm
SW	3 mm

Produktleistung

C	7,8 kN
C0	4,5 kN
T min.	-20 °C
T max.	100 °C

Andere Merkmale

Gewicht	0,12 kg
Empfohlenes Anzugsmoment für Befestigungsschraube	3,9 Nm