

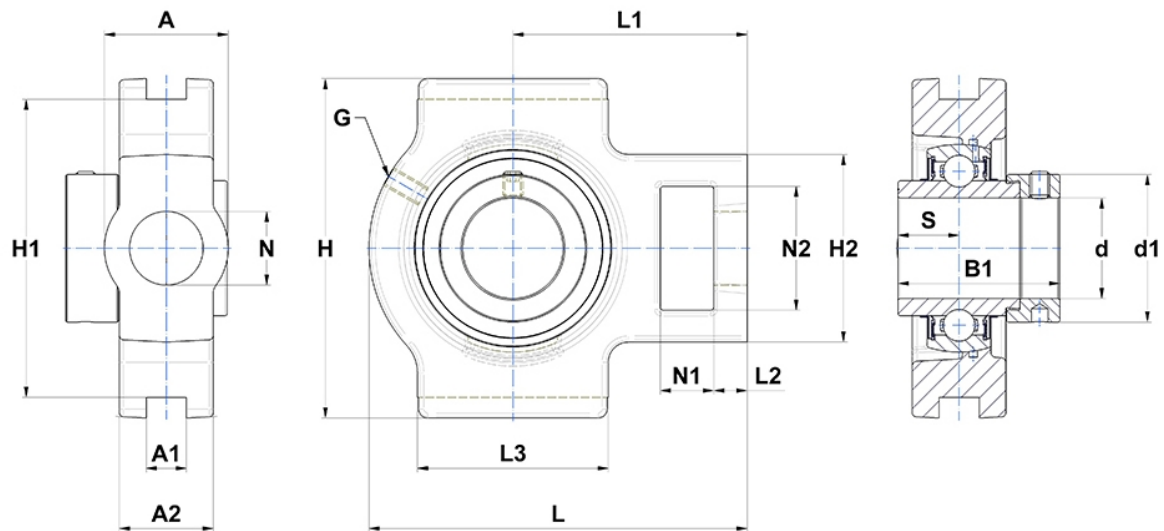
Technische Daten

EXT216

Gehäuselagereinheiten

Graugussgehäuse, Lagereinsatz mit Exzentrerspannring, Dichtung mit Schleuderscheibe

Anzeigen



Technische Eigenschaften

A	70 mm
A1	26 mm
A2	51 mm
B	74,6 mm
A5	37,3 mm
B1	95,2 mm
d	80 mm
d1	110 mm
G	M10x1
H	184 mm
H1	165 mm
H2	111 mm
H	184 mm
L	235 mm
L1	140 mm
L2	21 mm
L3	121 mm
N	41mm
N1	32 mm
N2	70 mm
s1	64,3 mm
S	37,3 mm
SW	6 mm

Produktleistung

C	72,5 kN
C0	54,2 kN
T min.	-20 °C
T max.	100 °C

Andere Merkmale

Gewicht	8,52 kg
Empfohlenes Anzugsmoment für Befestigungsschraube	33 Nm
Bezeichnung des Gehäuses	T216-
Bezeichnung des Lagers	EX216G2