

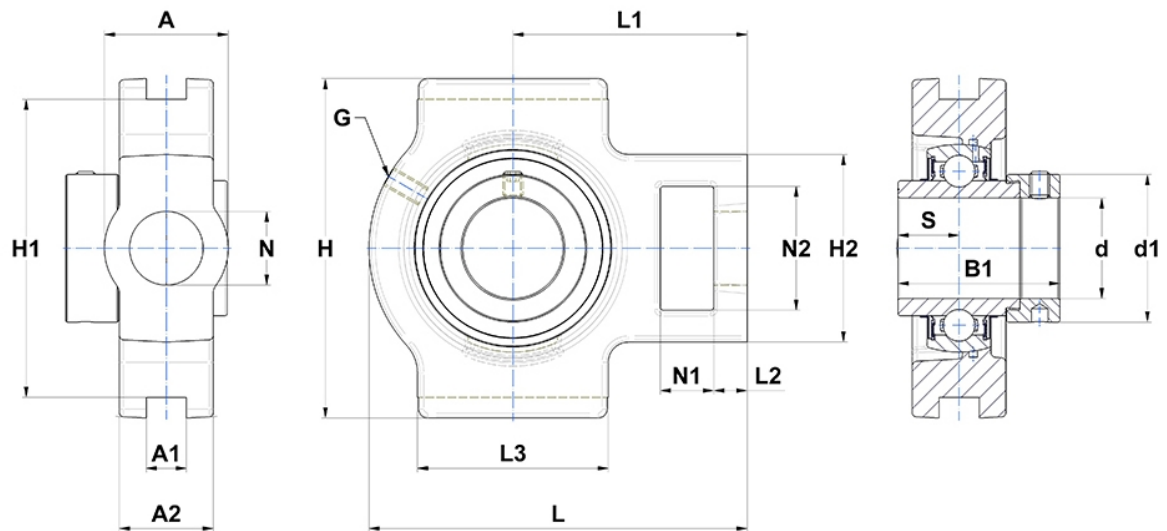
Technische Daten

EXT212

Gehäuselagereinheiten

Graugussgehäuse, Lagereinsatz mit Exzentrerspannring, Dichtung mit Schleuderscheibe

Anzeigen



Technische Eigenschaften

A	64 mm
A1	22 mm
A2	42 mm
B	61,8 mm
A5	30,9 mm
B1	77,7 mm
d	60 mm
d1	82 mm
G	M6x1
H	146 mm
H1	130 mm
H2	102 mm
H	146 mm
L	194 mm
L1	119 mm
L2	19 mm
L3	102 mm
N	35mm
N1	32 mm
N2	64 mm
s1	53,2 mm
S	30,9 mm
SW	5 mm

Produktleistung

C	52,5 kN
C0	32,8 kN
T min.	-20 °C
T max.	100 °C

Andere Merkmale

Gewicht	5,07 kg
Empfohlenes Anzugsmoment für Befestigungsschraube	22 Nm
Bezeichnung des Gehäuses	T212-
Bezeichnung des Lagers	EX212G2