

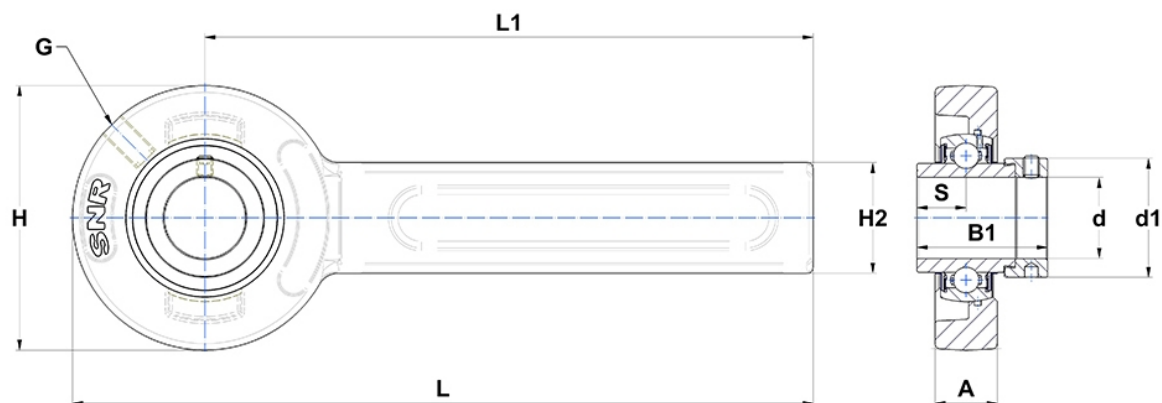
Technische Daten

EXSP210

Gehäuselagereinheiten

Graugussgehäuse, Lagereinsatz mit Exzentrerspannring, Dichtung mit Schleuderscheibe

Anzeigen



Technische Eigenschaften

A	31 mm
B	49,2 mm
A5	24,6 mm
B1	62,7 mm
d	50 mm
d1	67,2 mm
G	R1/8"
H	120 mm
H2	61 mm
H	120 mm
L	320 mm
L1	260 mm
s1	42,9 mm
S	24,6 mm
SW	4 mm

Produktleistung

C	35,1 kN
C0	23,2 kN
T min.	-20 °C
T max.	100 °C

Andere Merkmale

Gewicht	4,11 kg
Empfohlenes Anzugsmoment für Befestigungsschraube	11,5 Nm
Bezeichnung des Gehäuses	SP208-210/90-
Bezeichnung des Lagers	EX210G2