

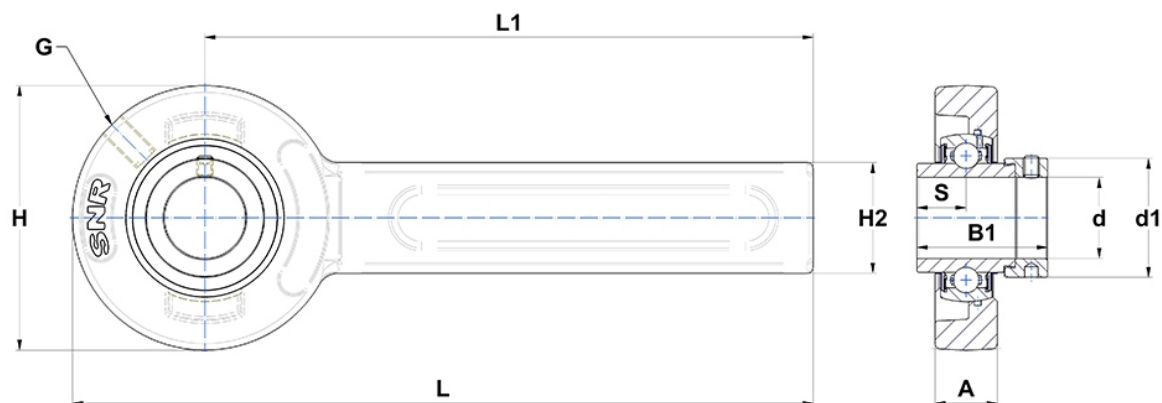
## Technische Daten

### EXSP208

Gehäuselagereinheiten

Graugussgehäuse, Lagereinsatz mit Exzentrerspannring, Dichtung mit Schleuderscheibe

## Anzeigen



## Technische Eigenschaften

<b>A</b>	31 mm
<b>B</b>	42,8 mm
<b>A5</b>	21,4 mm
<b>B1</b>	56,3 mm
<b>d</b>	40 mm
<b>d1</b>	58 mm
<b>G</b>	R1/8"
<b>H</b>	120 mm
<b>H2</b>	61 mm
<b>H</b>	120 mm
<b>L</b>	320 mm
<b>L1</b>	260 mm
<b>s1</b>	39,7 mm
<b>S</b>	21,4 mm
<b>SW</b>	4 mm

## Produktleistung

<b>C</b>	29,6 kN
<b>C0</b>	18,2 kN
<b>T min.</b>	-20 °C
<b>T max.</b>	100 °C