

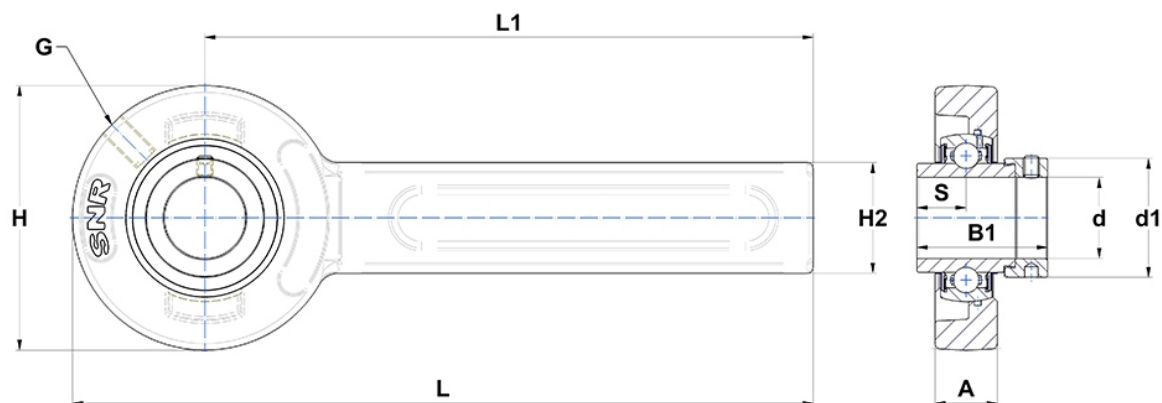
Technische Daten

EXSP207

Gehäuselagereinheiten

Graugussgehäuse, Lagereinsatz mit Exzentrerspannring, Dichtung mit Schleuderscheibe

Anzeigen



Technische Eigenschaften

| | |
|-----------|---------|
| A | 21 mm |
| B | 37,6 mm |
| A5 | 18,8 mm |
| B1 | 51,1 mm |
| d | 35 mm |
| d1 | 51,1 mm |
| G | R1/8" |
| H | 98 mm |
| H2 | 41 mm |
| H | 98 mm |
| L | 274 mm |
| L1 | 225 mm |
| s1 | 36,3 mm |
| S | 18,8 mm |
| SW | 4 mm |

Produktleistung

| | |
|---------------|---------|
| C | 25,7 kN |
| C0 | 15,2 kN |
| T min. | -20 °C |
| T max. | 100 °C |