

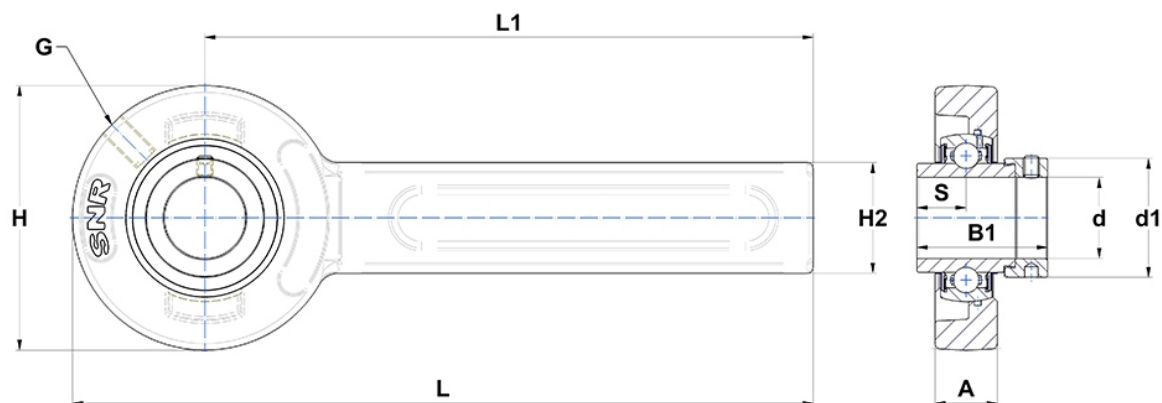
## Technische Daten

### EXSP206

Gehäuselagereinheiten

Graugussgehäuse, Lagereinsatz mit Exzentrerspannring, Dichtung mit Schleuderscheibe

## Anzeigen



## Technische Eigenschaften

<b>A</b>	21 mm
<b>B</b>	36,4 mm
<b>A5</b>	18,2 mm
<b>B1</b>	48,3 mm
<b>d</b>	30 mm
<b>d1</b>	44,1 mm
<b>G</b>	R1/8"
<b>H</b>	98 mm
<b>H2</b>	41 mm
<b>H</b>	98 mm
<b>L</b>	274 mm
<b>L1</b>	225 mm
<b>s1</b>	34,1 mm
<b>S</b>	18,2 mm
<b>SW</b>	4 mm

## Produktleistung

<b>C</b>	19,5 kN
<b>C0</b>	11,2 kN
<b>T min.</b>	-20 °C
<b>T max.</b>	100 °C

## Andere Merkmale

<b>Gewicht</b>	2,01 kg
<b>Empfohlenes Anzugsmoment für Befestigungsschraube</b>	11,5 Nm
<b>Bezeichnung des Gehäuses</b>	SP206-207/62-
<b>Bezeichnung des Lagers</b>	EX206G2