

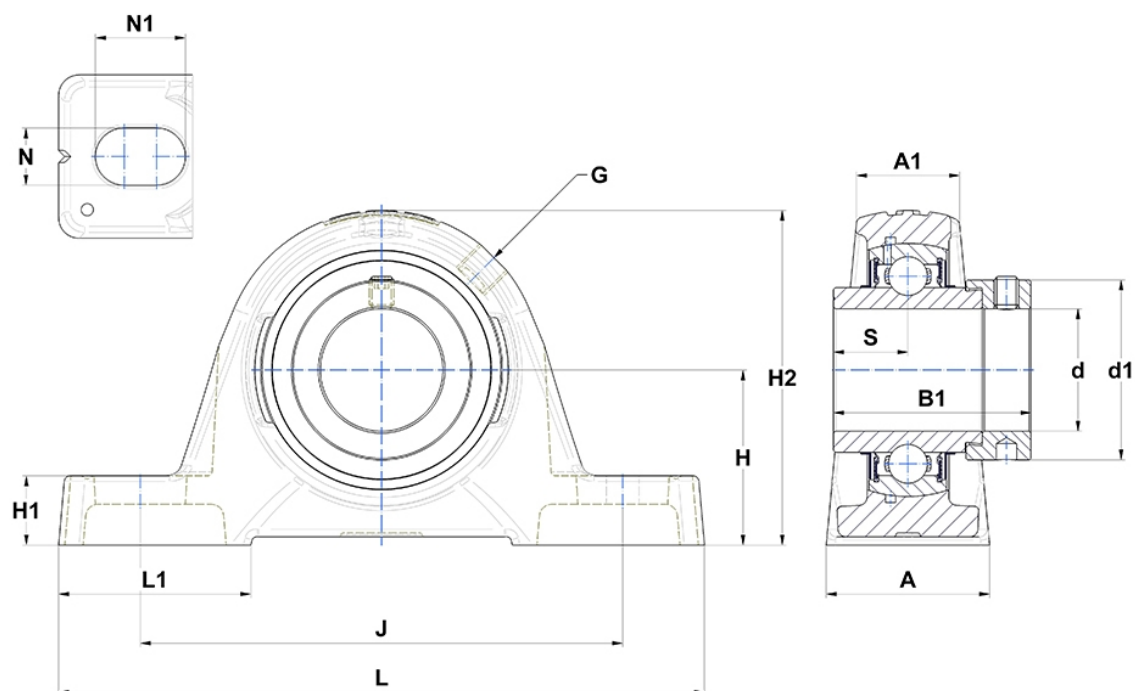
Technische Daten

EXPE.214

Gehäuselagereinheiten

Graugussgehäuse, Lagereinsatz mit Exzentrerspannring, Dichtung mit Schleuderscheibe

Anzeigen



Technische Eigenschaften

A	65 mm
A1	44 mm
B	68,2 mm
B1	85,7 mm
d	70 mm
d1	96,8 mm
G	R1/8"
H	79,4 mm
H1	27,5 mm
H2	156 mm
J	203 mm
L	260 mm
L1	77 mm
N	22mm
N1	28 mm
s1	57,6 mm
S	34,1 mm

Produktleistung

C	62 kN
C0	45 kN
T min.	-20 °C
T max.	100 °C

Andere Merkmale

Gewicht	6,67 kg
Empfohlenes Anzugsmoment für Befestigungsschraube	22 Nm
Bezeichnung des Gehäuses	PE214-
Bezeichnung des Lagers	EX214G2