

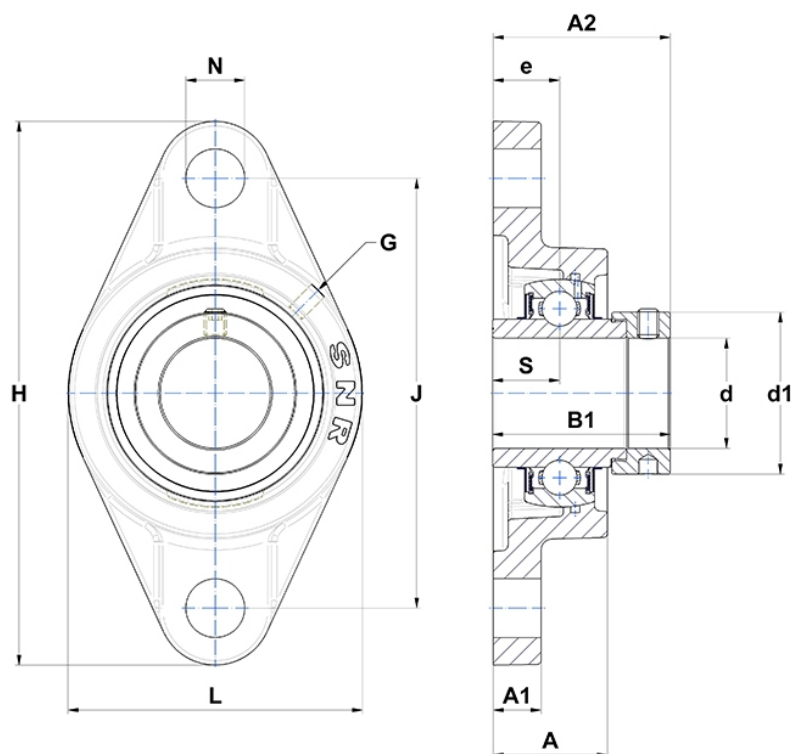
## Technische Daten

### EXFL.217

Gehäuselagereinheiten

Graugussgehäuse, Lagereinsatz mit Exzentrerspannring, Dichtung mit Schleuderscheibe

## Anzeigen



## Technische Eigenschaften

<b>B</b>	53,2 mm
<b>A</b>	63 mm
<b>A1</b>	22 mm
<b>A2</b>	85,8 mm
<b>B1</b>	73,2 mm
<b>d</b>	85 mm
<b>d1</b>	119 mm
<b>e</b>	36 mm
<b>G</b>	M10x1
<b>H</b>	305 mm
<b>H</b>	305 mm
<b>J</b>	248 mm
<b>L</b>	190 mm
<b>N</b>	25mm
<b>s1</b>	53,6 mm
<b>S</b>	23,4 mm