

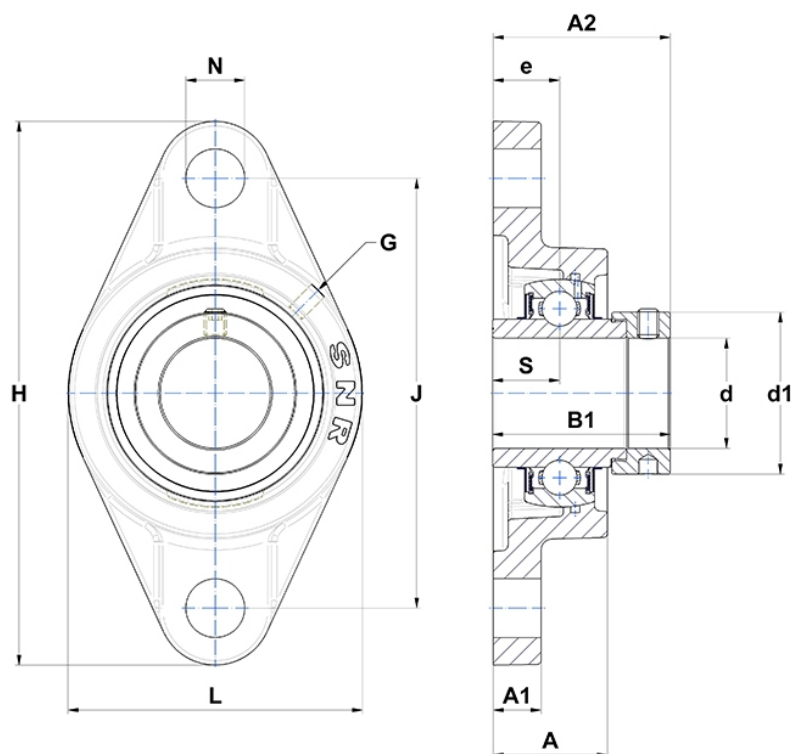
## Technische Daten

### EXFL.216

Gehäuselagereinheiten

Graugussgehäuse, Lagereinsatz mit Exzentrerspannring, Dichtung mit Schleuderscheibe

## Anzeigen



## Technische Eigenschaften

<b>B</b>	74,6 mm
<b>A</b>	58 mm
<b>A1</b>	22 mm
<b>A2</b>	91,9 mm
<b>B1</b>	95,2 mm
<b>d</b>	80 mm
<b>d1</b>	110 mm
<b>e</b>	34 mm
<b>G</b>	M10x1
<b>H</b>	290 mm
<b>H</b>	290 mm
<b>J</b>	233 mm
<b>L</b>	180 mm
<b>N</b>	25mm
<b>s1</b>	64,3 mm
<b>S</b>	37,3 mm