

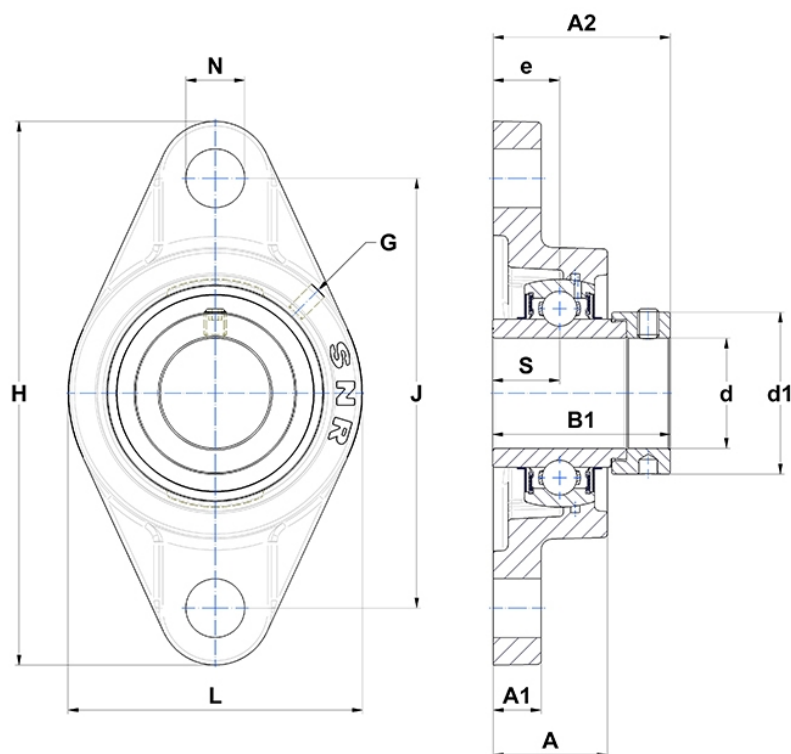
Technische Daten

EXFL.213

Gehäuselagereinheiten

Graugussgehäuse, Lagereinsatz mit Exzenterspannring, Dichtung mit Schleuderscheibe

Anzeigen



Technische Eigenschaften

B	68,2 mm
A	50 mm
A1	20 mm
A2	81,6 mm
B1	85,7 mm
d	65 mm
d1	86 mm
e	30 mm
G	M6x1
H	258 mm
H	258 mm
J	210 mm
L	155 mm
N	23mm
s1	57,6 mm
S	34,1 mm