

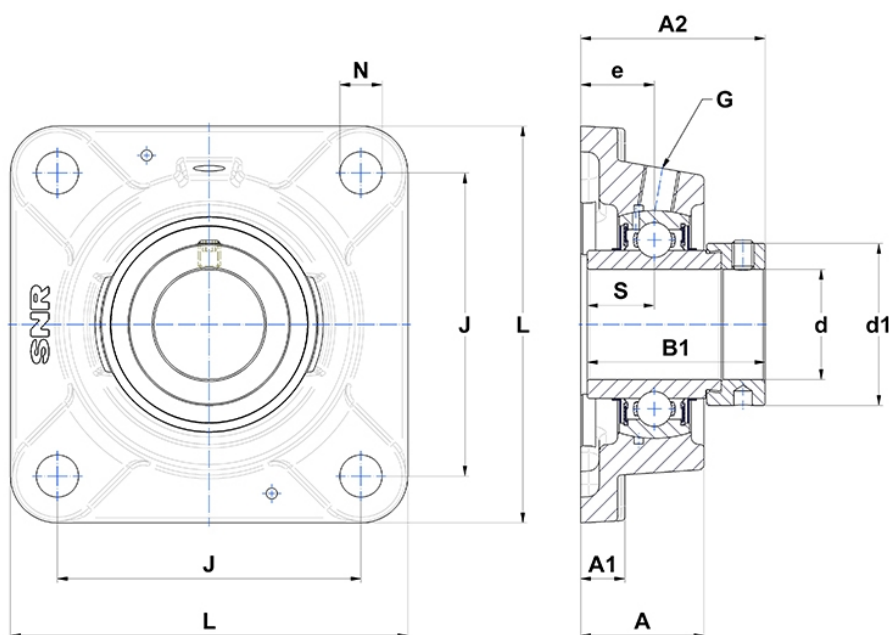
Technische Daten

EXFE.213

Gehäuselagereinheiten

Graugussgehäuse, Lagereinsatz mit Exzentrerspannring, Dichtung mit Schleuderscheibe

Anzeigen



Technische Eigenschaften

B	68,2 mm
A	56 mm
A1	18 mm
A2	89,6 mm
B1	85,7 mm
d	65 mm
d1	86 mm
e	38 mm
G	R1/8"
J	150 mm
L	188 mm
N	18mm
s1	57,6 mm
S	34,1 mm