

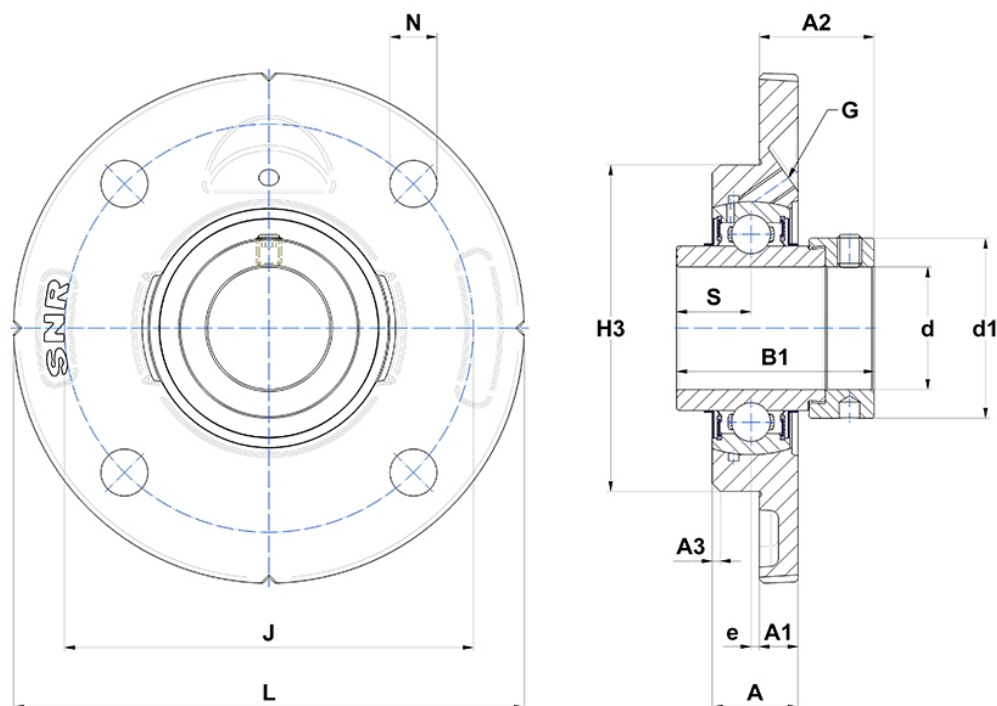
Technische Daten

EXFCE.209

Gehäuselagereinheiten

Graugussgehäuse, Lagereinsatz mit Exzentrerspannring, Dichtung mit Schleuderscheibe

Anzeigen



Technische Eigenschaften

B	42,8 mm
A	25 mm
A1	12 mm
A2	32,9 mm
B1	56,3 mm
d	45 mm
d1	62 mm
e	-2 mm
G	M6x1
H3	105
J	130 mm
L	155 mm
N	14mm
s1	39,7 mm
S	21,4 mm