



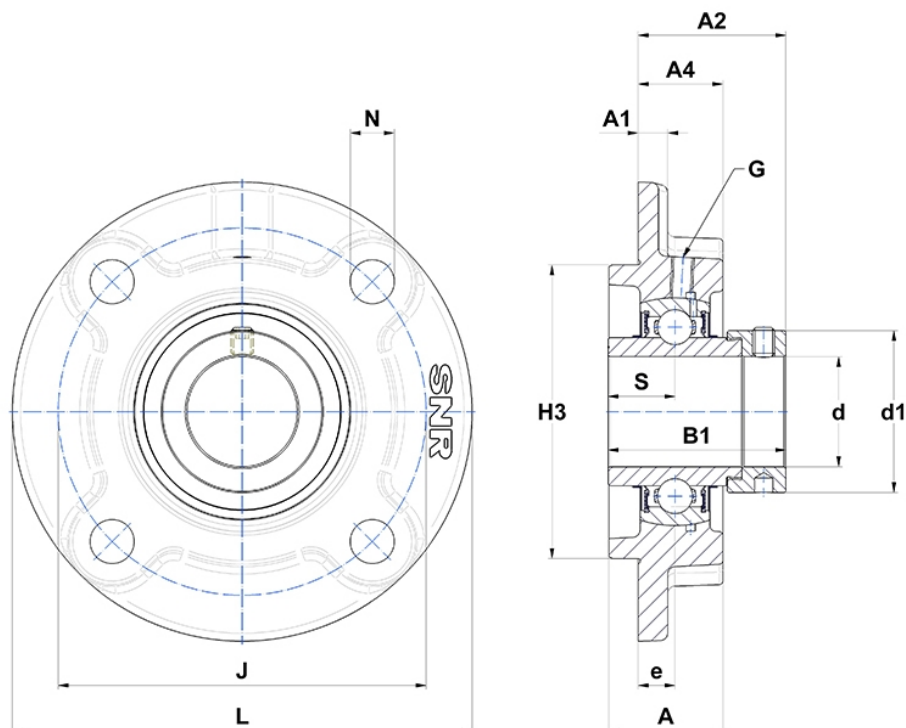
Technische Daten

EXFC.216

Gehäuselagereinheiten

Graugussgehäuse, Lagereinsatz mit Exzentrerspannring, Dichtung mit Schleuderscheibe

Anzeigen



Technische Eigenschaften

B	74,6 mm
A	58 mm
A1	18 mm
A2	75,9 mm
A4	42 mm
B1	95,2 mm
d	80 mm
d1	110 mm
e	18 mm
G	M10x1
H3	170
J	200 mm
L	240 mm
N	23mm
s1	64,3 mm
S	37,3 mm