



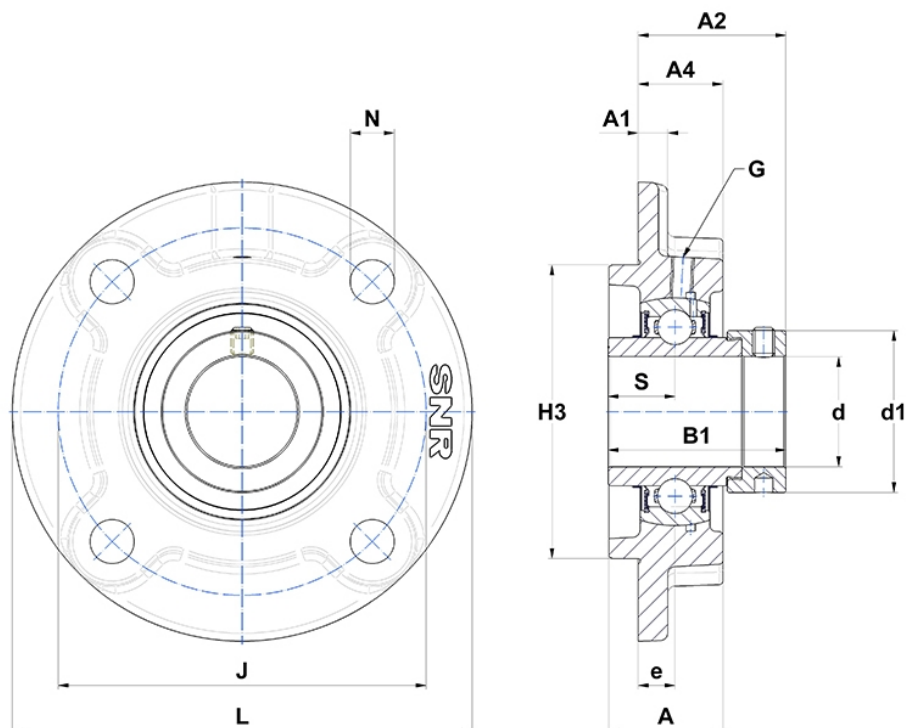
Technische Daten

EXFC.213

Gehäuselagereinheiten

Graugussgehäuse, Lagereinsatz mit Exzentrerspannring, Dichtung mit Schleuderscheibe

Anzeigen



Technische Eigenschaften

B	68,2 mm
A	49 mm
A1	15 mm
A2	67,6 mm
A4	35 mm
B1	85,7 mm
d	65 mm
d1	86 mm
e	16 mm
G	M6x1
H3	145
J	170 mm
L	205 mm
N	19mm
s1	57,6 mm
S	34,1 mm