



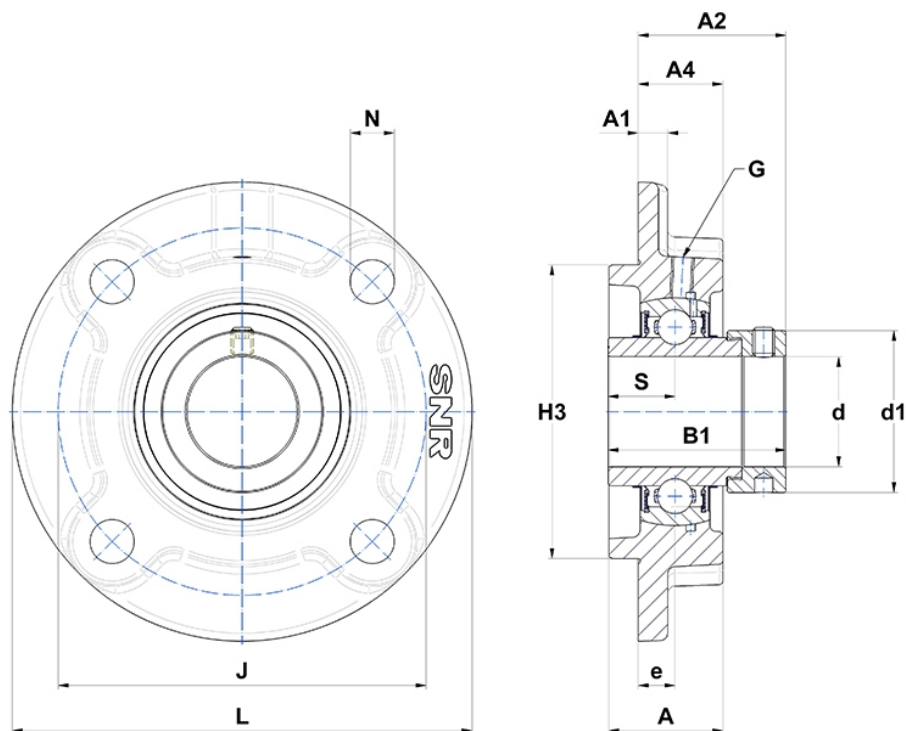
Technische Daten

EXFC.207

Gehäuselagereinheiten

Graugussgehäuse, Lagereinsatz mit Exzentrerspannring, Dichtung mit Schleuderscheibe

Anzeigen



Technische Eigenschaften

B	37,6 mm
A	34 mm
A1	9 mm
A2	43,3 mm
A4	26 mm
B1	51,1 mm
d	35 mm
d1	51,1 mm
e	11 mm
G	M6x1
H3	90
J	110 mm
L	135 mm
N	14mm
s1	36,3 mm
S	18,8 mm