



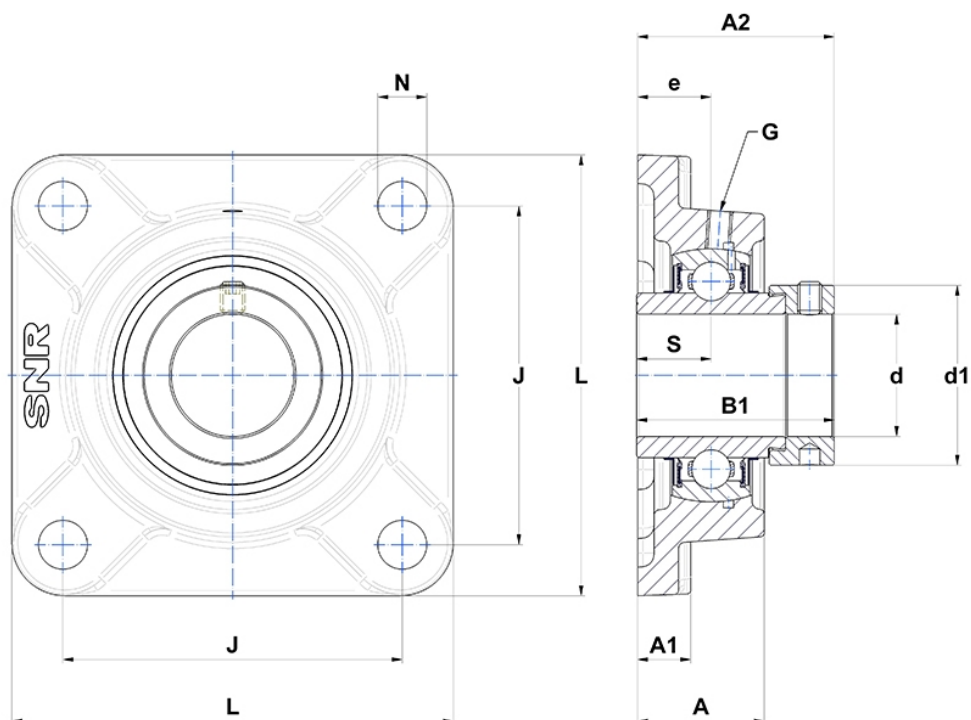
Technische Daten

EXF.309

Gehäuselagereinheiten

Graugussgehäuse, Lagereinsatz mit Exzentrerspannring, Dichtung mit Schleuderscheibe

Anzeigen



Technische Eigenschaften

B	42,9 mm
A	44 mm
A1	18 mm
A2	63,9 mm
B1	58,7 mm
d	45 mm
d1	70 mm
e	25 mm
G	M6x1
J	125 mm
L	160 mm
N	19mm
s1	42,05 mm
S	19,8 mm