



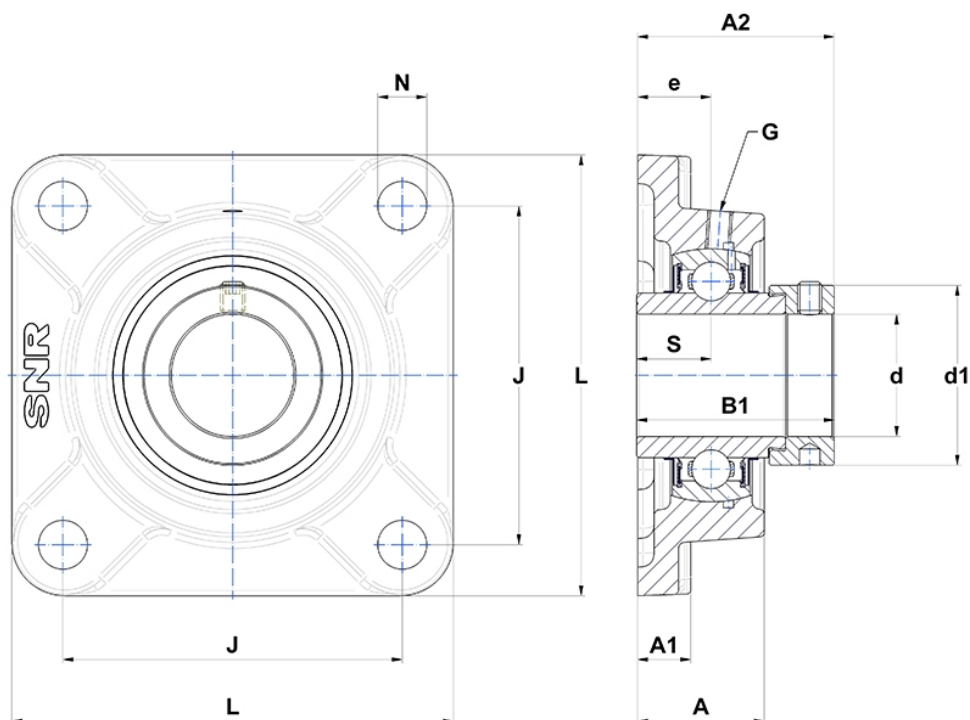
Technische Daten

EXF.215

Gehäuselagereinheiten

Graugussgehäuse, Lagereinsatz mit Exzentrerspannring, Dichtung mit Schleuderscheibe

Anzeigen



Technische Eigenschaften

B	74,6 mm
A	56 mm
A1	22 mm
A2	88,8 mm
B1	92,1 mm
d	75 mm
d1	102 mm
e	34 mm
G	M10x1
J	159 mm
L	200 mm
N	19mm
s1	61,2 mm
S	37,3 mm