



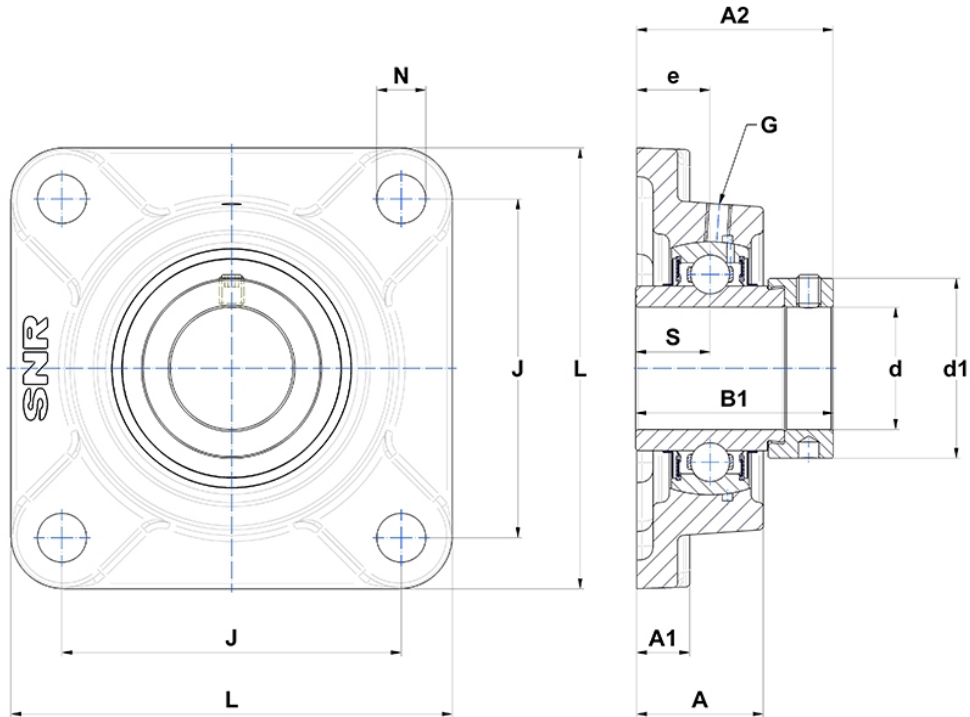
Technische Daten

EXF.212

Gehäuselagereinheiten

Graugussgehäuse, Lagereinsatz mit Exzentrerspannring, Dichtung mit Schleuderscheibe

Anzeigen



Technische Eigenschaften

B	61,8 mm
A	48 mm
A1	18 mm
A2	75,8 mm
B1	77,7 mm
d	60 mm
d1	82 mm
e	29 mm
G	M6x1
J	143 mm
L	175 mm
N	19mm
s1	53,2 mm
S	30,9 mm

Produktleistung

C	52,5 kN
C0	32,8 kN
T min.	-20 °C
T max.	100 °C

Andere Merkmale

Gewicht	4,77 kg
Empfohlenes Anzugsmoment für Befestigungsschraube	22 Nm
Bezeichnung des Gehäuses	F212-
Bezeichnung des Lagers	EX212G2