



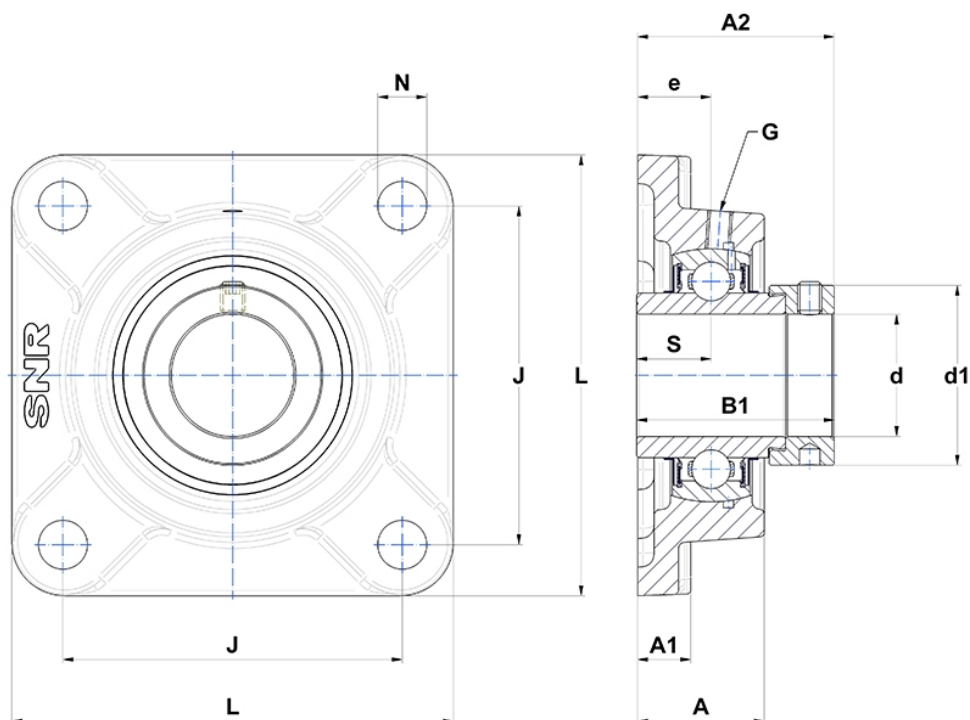
Technische Daten

EXF.205

Gehäuselagereinheiten

Graugussgehäuse, Lagereinsatz mit Exzentrerspannring, Dichtung mit Schleuderscheibe

Anzeigen



Technische Eigenschaften

B	34,8 mm
A	27 mm
A1	13 mm
A2	42,9 mm
B1	44,3 mm
d	25 mm
d1	37,4 mm
e	16 mm
G	M6x1
J	70 mm
L	95 mm
N	12mm
s1	30,9 mm
S	17,4 mm