

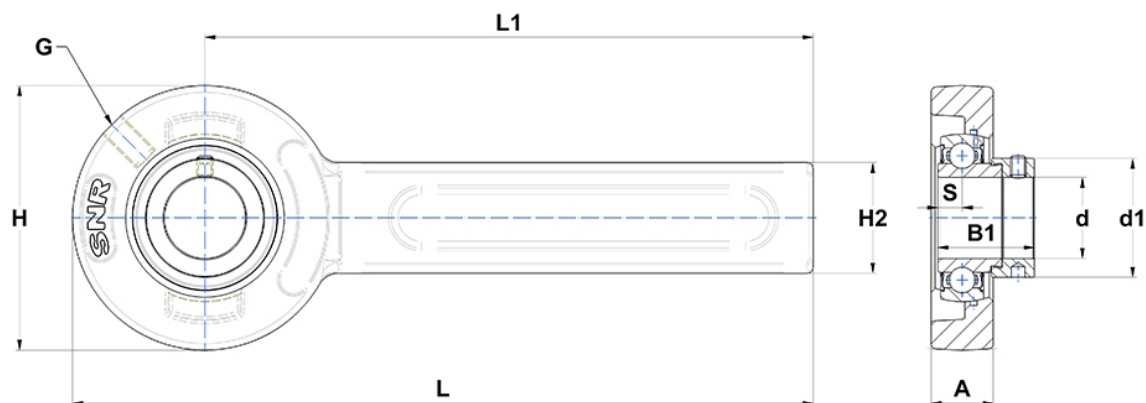
## Technische Daten

### ESPP206

Gehäuselagereinheiten

Graugussgehäuse, Lagereinsatz mit Exzentrerspannring, Einlippendichtung

## Anzeigen



## Technische Eigenschaften

<b>A</b>	21 mm
<b>B</b>	23,8 mm
<b>A5</b>	14,8 mm
<b>B1</b>	35,7 mm
<b>d</b>	30 mm
<b>d1</b>	44,1 mm
<b>G</b>	R1/8"
<b>H</b>	98 mm
<b>H2</b>	41 mm
<b>H</b>	98 mm
<b>L</b>	274 mm
<b>L1</b>	225 mm
<b>s1</b>	27,8 mm
<b>S</b>	9 mm
<b>SW</b>	4 mm

## Produktleistung

<b>C</b>	19,5 kN
<b>C0</b>	11,2 kN
<b>T min.</b>	-20 °C
<b>T max.</b>	100 °C