



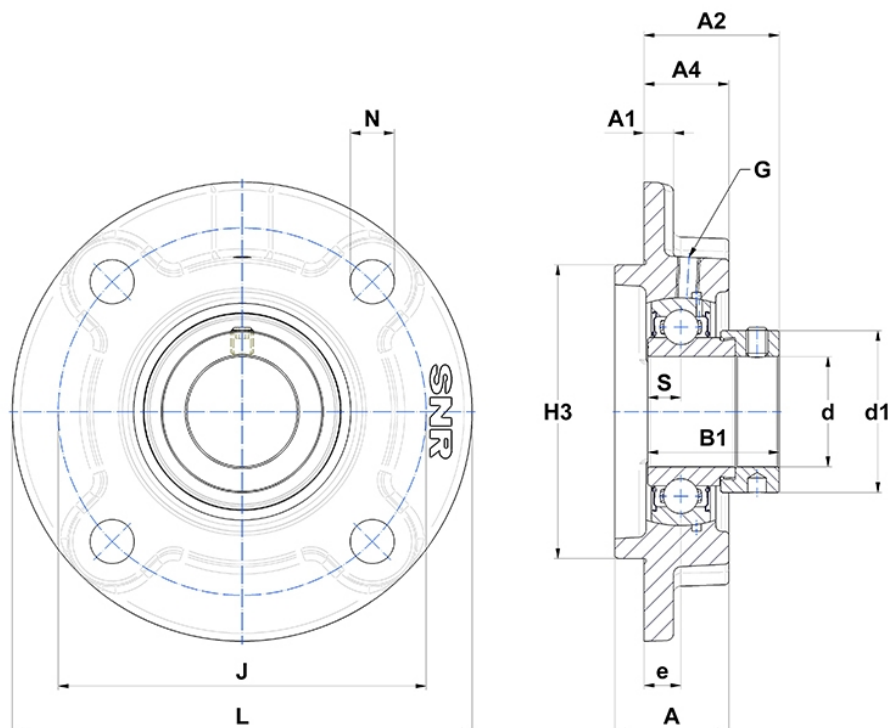
Technische Daten

ESFC.210

Gehäuselagereinheiten

Graugussgehäuse, Lagereinsatz mit Exzentrerspannring, Einlippendichtung

Anzeigen



Technische Eigenschaften

B	30,2 mm
A	40 mm
A1	14 mm
A2	42,7 mm
A4	28 mm
B1	43,7 mm
d	50 mm
d1	67,2 mm
e	10 mm
G	M6x1
H3	110
J	138 mm
L	165 mm
N	16mm
s1	33,4 mm
S	11 mm