

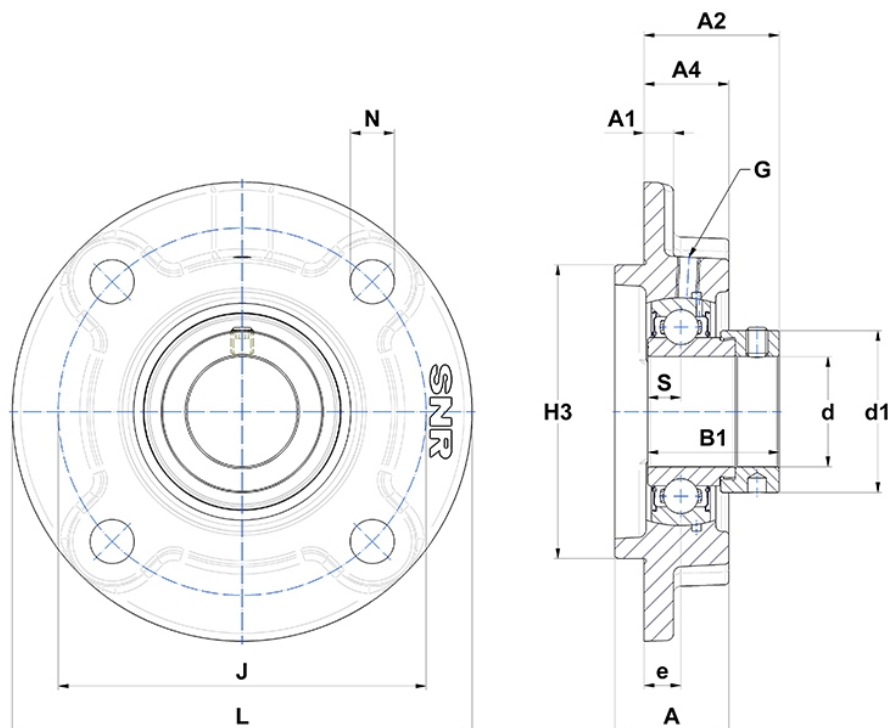
Technische Daten

ESFC.206

Gehäuselagereinheiten

Graugussgehäuse, Lagereinsatz mit Exzentrerspannring, Einlippendichtung

Anzeigen



Technische Eigenschaften

B	23,8 mm
A	31 mm
A1	8 mm
A2	36,7 mm
A4	23 mm
B1	35,7 mm
d	30 mm
d1	44,1 mm
e	10 mm
G	M6x1
H3	80
J	100 mm
L	125 mm
N	12mm
s1	27,8 mm
S	9 mm