

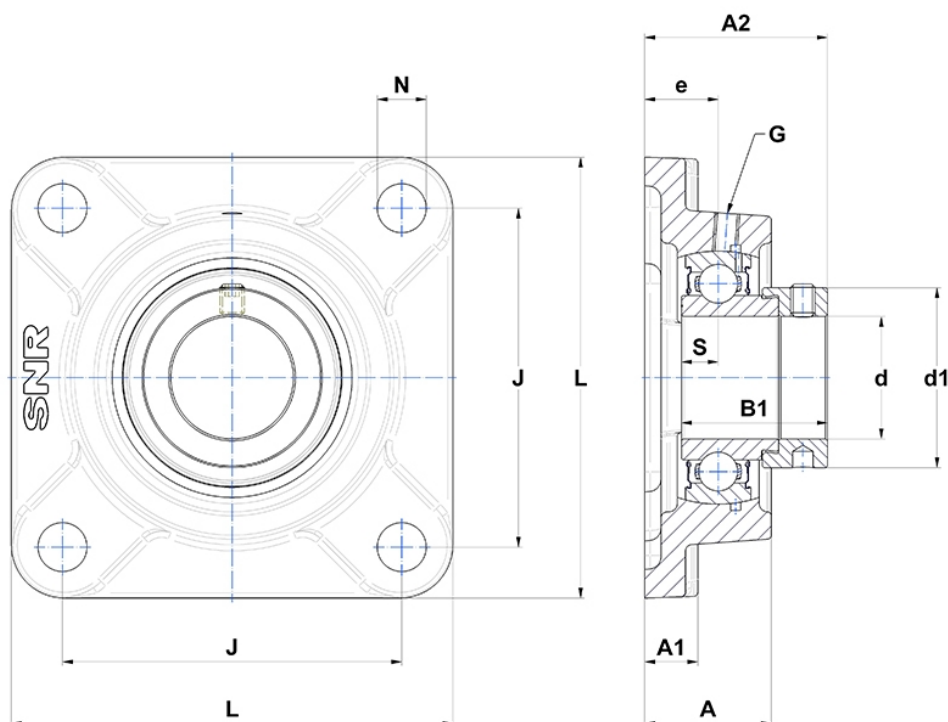
Technische Daten

ESF.204

Gehäuselagereinheiten

Graugussgehäuse, Lagereinsatz mit Exzentrerspannring, Einlippendichtung

Anzeigen



Technische Eigenschaften

B	21,4 mm
A	25,5 mm
A1	11 mm
A2	38,4 mm
B1	30,9 mm
d	20 mm
d1	32,4 mm
e	15 mm
G	M6x1
J	64 mm
L	86 mm
N	12mm
s1	24,2 mm
S	7,5 mm

Produktleistung

C	12,8 kN
C0	6,65 kN
T min.	-20 °C
T max.	100 °C

Andere Merkmale

Gewicht	0,55 kg
Empfohlenes Anzugsmoment für Befestigungsschraube	5,5 Nm
Bezeichnung des Gehäuses	F204-
Bezeichnung des Lagers	ES204G2